

Anexo 8.3

Reseña Fotográfica

Plataforma EA8982

Levantamiento Técnico del Sitio

Fotografía 1. Pozo EA8982 (Coordenadas WGS84-zona 17S: 482967mE, 9530175mN), pozo productivo tipo BM. Vista desde cerca del pozo. Sin indicio de derrame de hidrocarburos ni alteración de suelo.



Fotografía 2. Plataforma EA8982 vista panorámica de la plataforma.

Anexo 8.3

Reseña Fotográfica

Plataforma EA8984D

Levantamiento Técnico del Sitio

Fotografía 1. Pozo EA8984D (Coordenadas WGS84-zona 17S: 472824mE, 9523366mN), pozo productivo tipo BM. Vista desde cerca del pozo. Sin indicio de derrame de hidrocarburos ni alteración de suelo.



Fotografía 2. Plataforma EA8984D vista panorámica de la plataforma. Sin indicio de derrame de hidrocarburos ni alteración de suelo.

Anexo 8.3

Reseña Fotográfica

Plataforma EA8986D

Levantamiento Técnico del Sitio

Fotografía 1. Pozo EA8986D (Coordenadas WGS84-zona 17S: 474684mE, 9526977mN), pozo productor tipo BM. Vista desde cerca del pozo. Sin indicio de derrame de hidrocarburos, ni alteración de suelo.



Fotografía 2. Pozo EA8986D con vista del entorno de la plataforma.

Anexo 8.3

Reseña Fotográfica

Plataforma EA8987D

Levantamiento Técnico del Sitio



Fotografía 1. Pozo EA8987D (Coordenadas WGS84-zona 17S: 473318mE, 9528153mN), pozo productivo tipo BM. Vista desde cerca del pozo. Sin indicio de derrame de hidrocarburos ni alteración de suelo.



Fotografía 2. Plataforma EA8987D vista panorámica de la plataforma. Sin indicio de derrame de hidrocarburos ni alteración de suelo.

Anexo 8.3

Reseña Fotográfica

Plataforma EA8988

Levantamiento Técnico del Sitio

Fotografía 1. Pozo EA8988 (Coordenadas WGS84-zona 17S: 475313mE, 9523816mN), pozo productivo tipo BM. Vista desde cerca del pozo. Sin indicio de derrame de hidrocarburos ni alteración de suelo.



Fotografía 2. Plataforma EA8988 vista panorámica de la plataforma.

Anexo 8.3

Reseña Fotográfica

Plataforma EA8989D

Levantamiento Técnico del Sitio

Fotografía 1. Pozo EA8989D (Coordenadas WGS84-zona 17S: 474131mE, 9528792mN), pozo productor tipo BM. Vista desde cerca del pozo.



Fotografía 2. Pozo EA8989D vista panorámica de la plataforma.

Anexo 8.3

Reseña Fotográfica

Plataforma EA11001D

Levantamiento Técnico del Sitio



Fotografía 1. Pozo EA11001D (Coordenadas WGS84-zona 17S: 474215mE, 9524604mN), pozo productor tipo BM. Vista desde cerca del pozo.



Fotografía 2. Pozo EA11001D vista panorámica de la plataforma.

Anexo 8.3

Reseña Fotográfica

Plataforma EA11002

Levantamiento Técnico del Sitio

Fotografía 1. Pozo EA11002 (Coordenadas WGS84-zona 17S: 474855mE, 9527253mN), pozo productivo tipo BM. Vista desde cerca del pozo. Sin indicio de derrame de hidrocarburos ni alteración de suelo.



Fotografía 2. Plataforma EA8058 vista panorámica de la plataforma. Sin indicio de derrame de hidrocarburos ni alteración de suelo.

Anexo 8.3

Reseña Fotográfica

Plataforma EA11003

Levantamiento Técnico del Sitio



Fotografía 1. Pozo EA11003 (Coordenadas WGS84-zona 17S: 474487mE, 9525667mN), pozo productor tipo BM. Vista desde cerca del pozo. Sin indicio de derrame de hidrocarburos ni alteración de suelo.



Fotografía 2. Pozo EA11003 vista panorámica.

Anexo 8.3

Reseña Fotográfica

Plataforma EA11004D

Levantamiento Técnico del Sitio

Fotografía 1. Pozo EA11004D (Coordenadas WGS84-zona 17S: 475152mE, 9525737mN), pozo productivo tipo BM. Vista desde cerca del pozo. Sin indicio de derrame de hidrocarburos ni alteración de suelo.



Fotografía 2. Plataforma EA11004D vista panorámica de la plataforma.

Anexo 8.3

Reseña Fotográfica

Plataforma EA11006D

Levantamiento Técnico del Sitio

Fotografía 1. Pozo EA11006D (Coordenadas WGS84-zona 17S: 475830mE, 9525518mN), pozo productivo tipo BM. Vista desde cerca del pozo. Sin indicio de derrame de hidrocarburos ni alteración de suelo.



Fotografía 2. Pozo EA11006D vista panorámica de la plataforma.

Anexo 8.3

Reseña Fotográfica

Plataforma EA11007

Levantamiento Técnico del Sitio

Fotografía 1. Pozo EA11007 (Coordenadas WGS84-zona 17S: 476284mE, 9525642mN), pozo productor tipo BM. Sin indicio de derrame de hidrocarburos ni alteración de suelo.



Fotografía 2. Vista panorámica de la plataforma EA11007. Sin indicio de derrame de hidrocarburos ni alteración de suelo.

Anexo 8.3

Reseña Fotográfica

Plataforma EA11009

Levantamiento Técnico del Sitio

Fotografía 1. Pozo EA11009 (Coordenadas WGS84-zona 17S: 474430mE, 9524565mN), pozo productor tipo BM. Sin indicio de derrame de hidrocarburos ni alteración de suelo.



Fotografía 2. Vista panorámica de la plataforma EA11009. Sin indicio de derrame de hidrocarburos ni alteración de suelo.

Anexo 8.3

Reseña Fotográfica

Plataforma EA11011

Levantamiento Técnico del Sitio



Fotografía 1. Pozo EA11011 (Coordenadas WGS84-zona 17S: 474642 mE, 9524965 mN), pozo productivo tipo BM. Vista desde cerca del cabezal del pozo. Sin indicio de derrame de hidrocarburos ni alteración de suelo.



Fotografía 2. Plataforma EA11011 vista panorámica de la plataforma.

Anexo 8.3

Reseña Fotográfica

Plataforma EA11012

Levantamiento Técnico del Sitio



Fotografía 1. Pozo EA11012 (Coordenadas WGS84-zona 17S: 474941 mE, 9525084 mN), pozo productor tipo BM. Vista desde cerca del pozo. Sin indicio de derrame de hidrocarburos ni alteración de suelo.



Fotografía 2. EA11012 vista panorámica del sitio.

Anexo 8.3
Reseña Fotográfica

Plataforma EA11013

Levantamiento Técnico del Sitio

Fotografía 1. Pozo EA11013 (Coordenadas WGS84-zona 17S: 474684mE, 9524802mN), pozo productivo tipo BM. Vista desde cerca del pozo. Sin indicio de derrame de hidrocarburos ni alteración de suelo.



Fotografía 2. Plataforma EA11013 vista panorámica de la plataforma. Sin indicio de derrame de hidrocarburos ni alteración de suelo.

Anexo 8.3

Reseña Fotográfica

Plataforma EA11014

Levantamiento Técnico del Sitio



Fotografía 1. Pozo EA11014 (Coordenadas WGS84-zona 17S: 475040mE, 9524934mN), pozo productor tipo BM. Vista desde cerca del pozo. Sin indicio de derrame de hidrocarburos y alteración de suelo.



Fotografía 2. Pozo EA11014 vista panorámica de la plataforma.

Anexo 8.3
Reseña Fotográfica

Plataforma EA11016D

Levantamiento Técnico del Sitio



Fotografía 1. Pozo EA11016D (Coordenadas WGS84-zona 17S: 475477mE, 9525969mN), pozo productor tipo BM. Vista desde cerca del pozo.



Fotografía 2. Pozo EA11016D vista panorámica de la plataforma.

Anexo 8.3

Reseña Fotográfica

Plataforma EA11018

Levantamiento Técnico del Sitio



Fotografía 1. Pozo EA11018 (Coordenadas WGS84-zona 17S: 475404mE, 9525167mN), pozo productor tipo BM. Vista desde cerca del pozo. Sin indicio de derrame de hidrocarburos ni alteración de suelo.



Fotografía 2. Pozo EA11018 vista panorámica de la plataforma.

Anexo 8.3

Reseña Fotográfica

Plataforma EA11019

Levantamiento Técnico del Sitio

Fotografía 1. Pozo EA11019 (Coordenadas WGS84-zona 17S: 476344mE, 952668mN), pozo productor tipo BM. Vista desde cerca del pozo.



Fotografía 2. Pozo EA11019 vista panorámica de la plataforma.

Anexo 8.3

Reseña Fotográfica

Plataforma EA11023

Levantamiento Técnico del Sitio

Fotografía 1. Pozo EA11023 (Coordenadas WGS84-zona 17S: 476612mE, 9526327mN), pozo productor tipo BM. Vista de cerca al pozo. Sin indicio de derrame de hidrocarburos ni alteración de suelo.



Fotografía 2. Vista panorámica de la plataforma EA11023.

Anexo 8.3

Reseña Fotográfica

Plataforma EA11024

Levantamiento Técnico del Sitio

Fotografía 1. Pozo EA11024 (Coordenadas WGS84-zona 17S: 473077mE, 9524467mN), pozo productor tipo BM. Vista desde cerca del pozo.



Fotografía 2. Pozo EA11024 vista panorámica de la plataforma.

Anexo 8.3

Reseña Fotográfica

Plataforma EA11026

Levantamiento Técnico del Sitio



Fotografía 1. Pozo EA11026 (Coordenadas WGS84-zona 17S: 474832mE, 9527059mN), pozo productor tipo BM. Vista de cerca al pozo.



Fotografía 2. Vista panorámica de la plataforma EA11026.

Anexo 8.3

Reseña Fotográfica

Plataforma EA11027D

Levantamiento Técnico del Sitio

Fotografía 1. Pozo EA11027D (Coordenadas WGS84-zona 17S: 474128mE, 9524772mN), pozo productor tipo BM. Vista desde cerca del pozo.



Fotografía 2. Pozo EA11027D vista panorámica de la plataforma.

Anexo 8.3

Reseña Fotográfica

Plataforma EA11028

Levantamiento Técnico del Sitio

Fotografía 1. Pozo EA11028 (Coordenadas WGS84-zona 17S: 473292mE, 9525370mN), pozo productor tipo BM. Vista desde cerca del pozo.



Fotografía 2. Pozo EA11028 vista panorámica de la plataforma.

Anexo 8.3

Reseña Fotográfica

Plataforma EA11029

Levantamiento Técnico del Sitio

Fotografía 1. Pozo EA11029 (Coordenadas WGS84-zona 17S: 474735mE, 9529029mN), pozo productor tipo BM. Vista desde cerca del pozo. Sin indicio de derrame de hidrocarburos ni alteración de suelo.



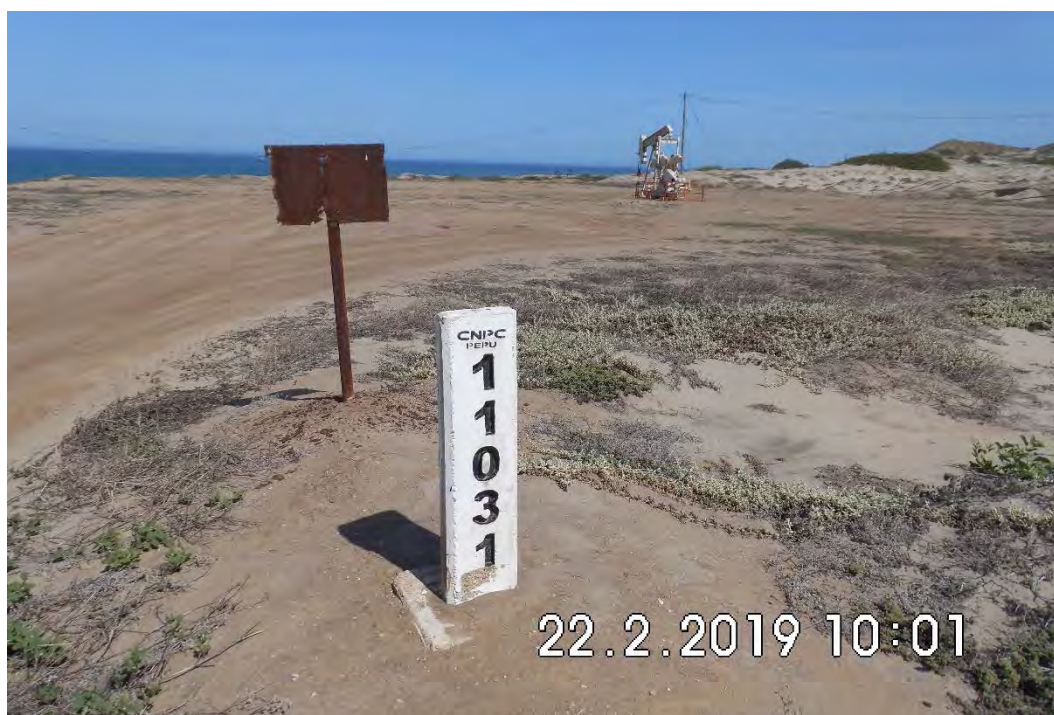
Fotografía 2. Pozo EA11029 vista panorámica.

Anexo 8.3
Reseña Fotográfica

Plataforma EA11031D

Levantamiento Técnico del Sitio

Fotografía 1. Pozo EA11031D (Coordenadas WGS84-zona 17S: 471778mE, 9523241mN), pozo productivo tipo BM. Vista desde cerca del pozo. Sin indicio de derrame de hidrocarburos ni alteración de suelo.



Fotografía 2. Plataforma EA11031D vista panorámica de la plataforma. Sin indicio de derrame de hidrocarburos ni alteración de suelo.

Anexo 8.3
Reseña Fotográfica

Plataforma EA11032D

Levantamiento Técnico del Sitio

Fotografía 1. Pozo EA11032D (Coordenadas WGS84-zona 17S: 471683mE, 9524979mN), pozo productivo tipo BM. Vista desde cerca del pozo. Sin indicio de derrame de hidrocarburos ni alteración de suelo.



Fotografía 2. Plataforma EA11032D vista panorámica de la plataforma. Sin indicio de derrame de hidrocarburos ni alteración de suelo.

Anexo 8.3

Reseña Fotográfica

Plataforma EA11033

Levantamiento Técnico del Sitio

Fotografía 1. Pozo EA11033 (Coordenadas WGS84-zona 17S: 471779mE, 9523700mN), pozo productivo tipo BM. Vista desde cerca del pozo. Sin indicio de derrame de hidrocarburos ni alteración de suelo.



Fotografía 2. Plataforma EA11033 vista panorámica de la plataforma. Sin indicio de derrame de hidrocarburos ni alteración de suelo.

Anexo 8.3

Reseña Fotográfica

Plataforma EA11036

Levantamiento Técnico del Sitio

Fotografía 1. Pozo EA11036 (Coordenadas WGS84-zona 17S: 471535mE, 9523976mN), pozo productivo tipo BM. Vista desde cerca del pozo. Sin indicio de derrame de hidrocarburos ni alteración de suelo.



Fotografía 2. Plataforma EA11036 vista panorámica de la plataforma. Sin indicio de derrame de hidrocarburos ni alteración de suelo.

Anexo 8.3

Reseña Fotográfica

Plataforma EA11037

Levantamiento Técnico del Sitio

Fotografía 1. Pozo EA11037 (Coordenadas WGS84-zona 17S: 471977mE, 9524285mN), pozo productivo tipo BM. Vista desde cerca del pozo. Sin indicio de derrame de hidrocarburos ni alteración de suelo.



Fotografía 2. Plataforma EA11037 vista panorámica de la plataforma. Sin indicio de derrame de hidrocarburos ni alteración de suelo.

Anexo 8.3

Reseña Fotográfica

Plataforma EA11038

Levantamiento Técnico del Sitio

Fotografía 1. Pozo EA11038 (Coordenadas WGS84-zona 17S: 472032mE, 9525816mN), pozo productor tipo BM. Sin indicio de derrame de hidrocarburos ni alteración de suelo.



Fotografía 2. Vista panorámica de la plataforma EA11038. Sin indicio de derrame de hidrocarburos ni alteración de suelo.

Anexo 8.3

Reseña Fotográfica

Plataforma EA11039

Levantamiento Técnico del Sitio

Fotografía 1. Pozo EA11039 (Coordenadas WGS84-zona 17S: 472511mE, 9527390mN), pozo productor tipo BM. Vista desde cerca del pozo.



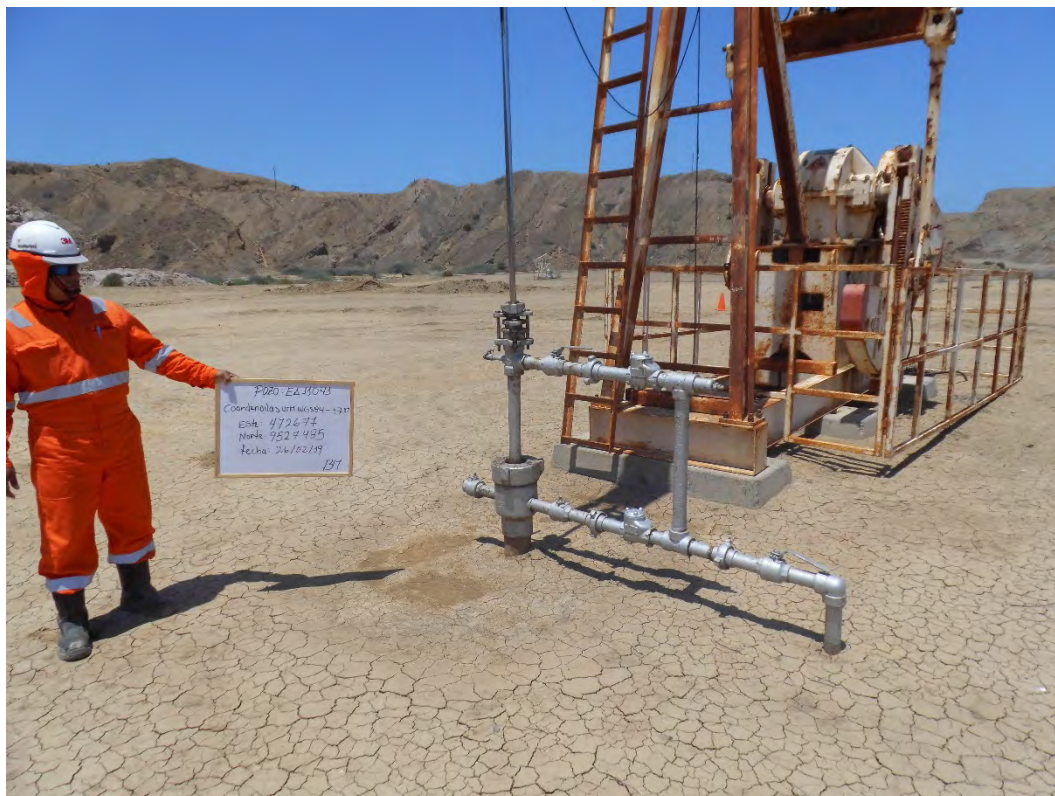
Fotografía 2. Pozo 11039 con vista panorámica del entorno de la plataforma.

Anexo 8.3

Reseña Fotográfica

Plataforma EA11041

Levantamiento Técnico del Sitio



Fotografía 1. Pozo EA11041 (Coordenadas WGS84-zona 17S: 472677mE, 9527485mN), pozo productivo tipo BM. Vista desde cerca del pozo. Sin indicio de derrame de hidrocarburos ni alteración de suelo.



Fotografía 2. Plataforma EA11041 vista panorámica de la plataforma. Sin indicio de derrame de hidrocarburos ni alteración de suelo.

Anexo 8.3

Reseña Fotográfica

Plataforma EA11042

Levantamiento Técnico del Sitio

Fotografía 1. Pozo EA11042 (Coordenadas WGS84-zona 17S: 473428mE, 9527901mN), pozo productor tipo BM. Vista desde cerca del pozo.



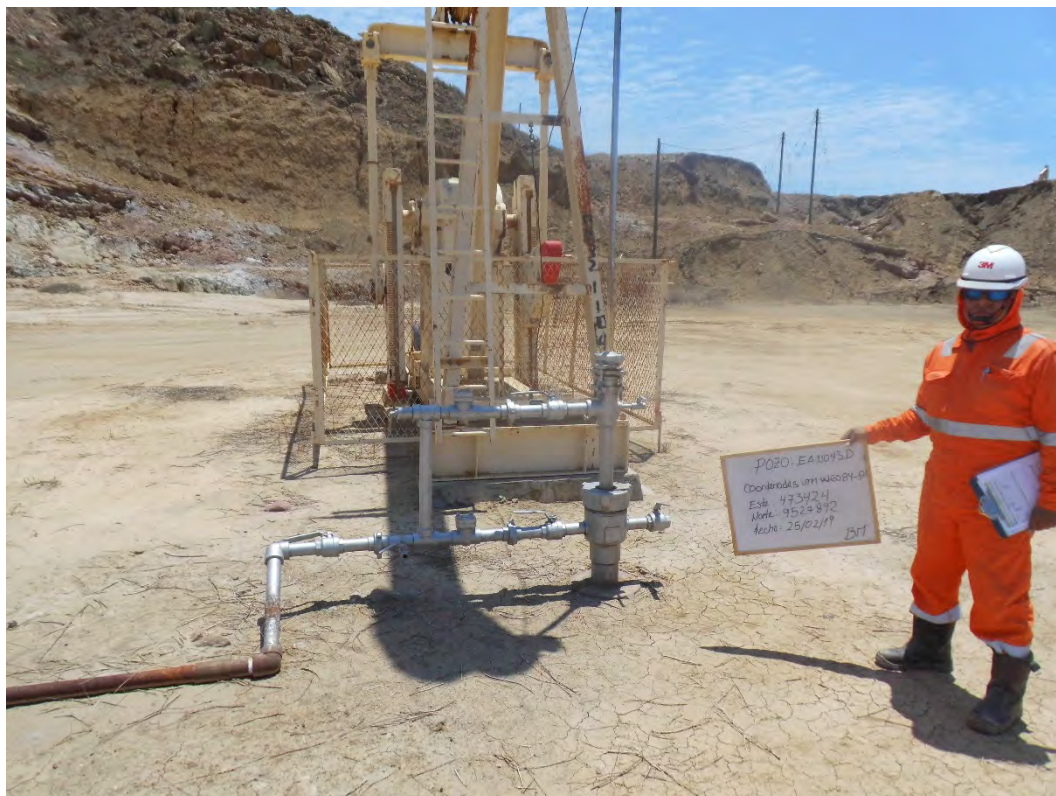
Fotografía 2. Pozo EA11042 vista panorámica de la plataforma.

Anexo 8.3

Reseña Fotográfica

Plataforma EA11043D

Levantamiento Técnico del Sitio



Fotografía 1. Pozo EA11043D (Coordenadas WGS84-zona 17S: 473424mE, 9527892mN), pozo productivo tipo BM. Vista desde cerca del pozo. Sin indicio de derrame de hidrocarburos ni alteración de suelo.



Fotografía 2. Plataforma EA11043D vista panorámica de la plataforma. Sin indicio de derrame de hidrocarburos ni alteración de suelo.

Anexo 8.3

Reseña Fotográfica

Plataforma EA11044

Levantamiento Técnico del Sitio

Fotografía 1. Pozo EA11044 (Coordenadas WGS84-zona 17S: 473307mE, 9524187mN), pozo productor tipo BM. Vista desde cerca del pozo. Sin indicio de derrame de hidrocarburos, ni alteración de suelo.

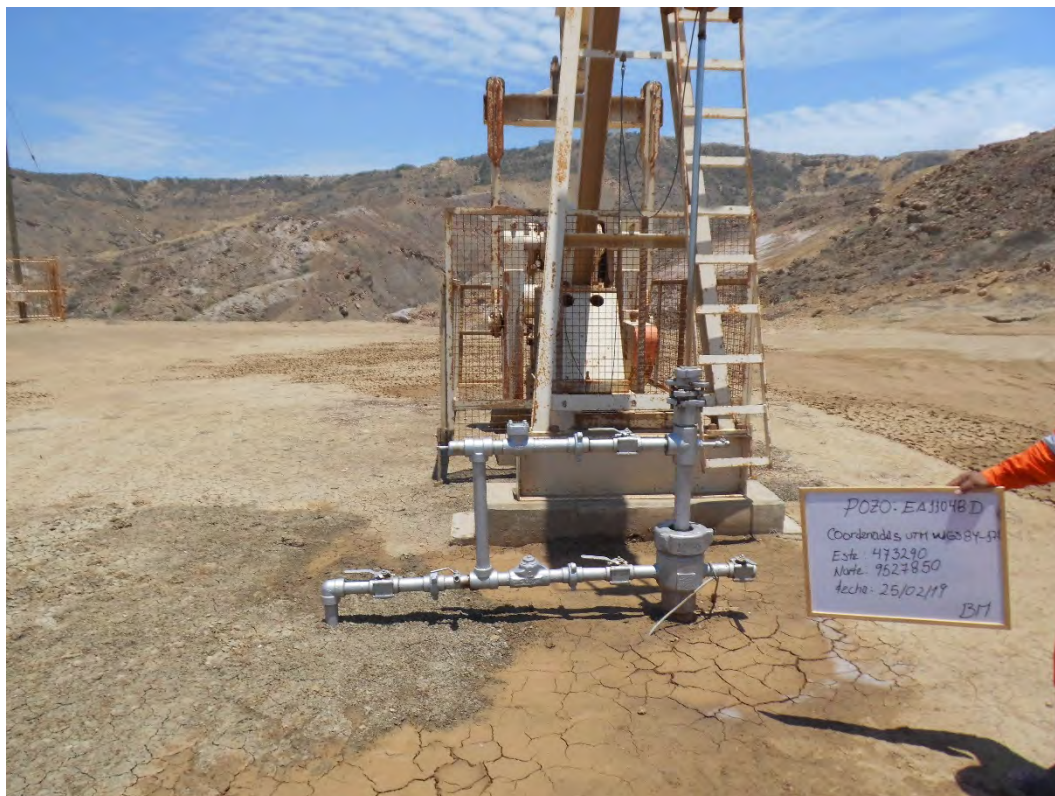


Fotografía 2. Pozo EA11044 con vista panorámica del entorno de la plataforma.

Anexo 8.3

Reseña Fotográfica

Plataforma EA11048D

Levantamiento Técnico del Sitio

Fotografía 1. Pozo EA11048D (Coordenadas WGS84-zona 17S: 473290mE, 9527850mN), pozo productivo tipo BM. Vista desde cerca del pozo. Sin indicio de derrame de hidrocarburos ni alteración de suelo.



Fotografía 2. Plataforma EA11048D vista panorámica de la plataforma. Sin indicio de derrame de hidrocarburos ni alteración de suelo.

Anexo 8.3

Reseña Fotográfica

Plataforma EA11049D

Levantamiento Técnico del Sitio

Fotografía 1. Pozo EA11049D (Coordenadas WGS84-zona 17S: 474684mE, 9526977mN), pozo productor tipo BM. Vista desde cerca del pozo. Sin indicio de derrame de hidrocarburos, ni alteración de suelo.



Fotografía 2. Pozo EA11049D con vista del entorno de la plataforma.

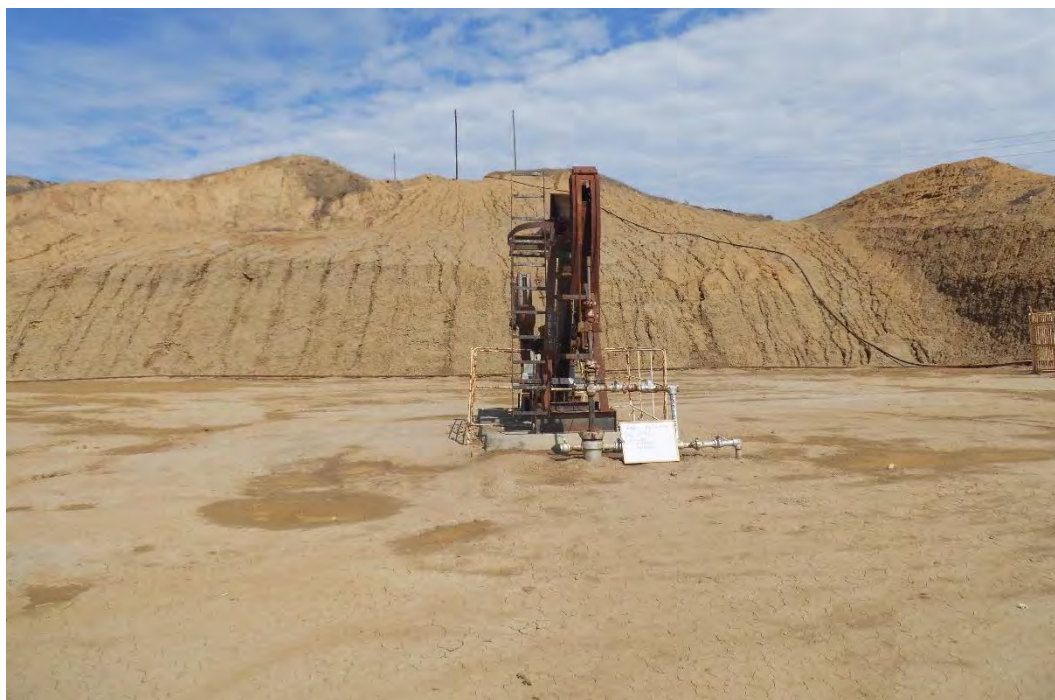
Anexo 8.3

Reseña Fotográfica

Plataforma EA11051

Levantamiento Técnico del Sitio

Fotografía 1. Pozo EA11051 (Coordenadas WGS84-zona 17S: 474766mE, 9524606mN), pozo productivo tipo BM. Vista desde cerca del pozo. Sin indicio de derrame de hidrocarburos ni alteración de suelo.



Fotografía 2. Plataforma EA11051 vista panorámica de la plataforma. Sin indicio de derrame de hidrocarburos ni alteración de suelo.

Anexo 8.3

Reseña Fotográfica

Plataforma EA11052

Levantamiento Técnico del Sitio

Fotografía 1. Pozo EA11052 (Coordenadas WGS84-zona 17S: 475958mE, 9525845mN), pozo productivo tipo BM. Vista desde cerca del pozo. Sin indicio de derrame de hidrocarburos ni alteración de suelo.



Fotografía 2. Plataforma EA11052 vista panorámica de la plataforma. Sin indicio de derrame de hidrocarburos ni alteración de suelo.

Anexo 8.3

Reseña Fotográfica

Plataforma EA11053

Levantamiento Técnico del Sitio



Fotografía 1. Pozo EA11053 (Coordenadas WGS84-zona 17S: 475973mE, 9526267mN), pozo productor tipo BM. Sin indicio de derrame de hidrocarburos ni alteración de suelo.



Fotografía 2. Vista panorámica de la plataforma EA11053. Sin indicio de derrame de hidrocarburos ni alteración de suelo.

Anexo 8.3

Reseña Fotográfica

Plataforma EA11054

Levantamiento Técnico del Sitio

Fotografía 1. Pozo EA11054 (Coordenadas WGS84-zona 17S: 474002mE, 9525754mN), pozo productivo tipo BM. Vista desde cerca del pozo. Sin indicio de derrame de hidrocarburos ni alteración de suelo.



Fotografía 2. Plataforma EA11054 vista panorámica de la plataforma. Sin indicio de derrame de hidrocarburos ni alteración de suelo.

Anexo 8.3

Reseña Fotográfica

Plataforma EA11056

Levantamiento Técnico del Sitio

Fotografía 1. Pozo EA11056 (Coordenadas WGS84-zona 17S: 477724mE, 9526867mN), pozo productivo tipo BM. Vista desde cerca del pozo.



Fotografía 2. Plataforma EA11056 vista panorámica de la plataforma.

Anexo 8.3

Reseña Fotográfica

Plataforma EA11058

Levantamiento Técnico del Sitio



Fotografía 1. Pozo EA11058 (Coordenadas WGS84-zona 17S: 478525mE, 9529727mN), pozo productivo tipo BM. Vista desde cerca del pozo. Sin indicio de derrame de hidrocarburos ni alteración de suelo.



Fotografía 2. Pozo EA11058 vista panorámica de la plataforma. Sin indicio de derrame de hidrocarburos ni alteración de suelo.

Anexo 8.3

Reseña Fotográfica

Plataforma EA11059

Levantamiento Técnico del Sitio

Fotografía 1. Pozo EA11059 (Coordenadas WGS84-zona 17S: 482237mE, 9533087mN), pozo productor tipo BM. Sin indicio de derrame de hidrocarburos ni alteración de suelo.



Fotografía 2. Vista de la plataforma EA11059. Sin indicio de derrame de hidrocarburos ni alteración de suelo.

Anexo 8.3

Reseña Fotográfica

Plataforma EA11061

Levantamiento Técnico del Sitio

Fotografía 1. Pozo EA11061 (Coordenadas WGS84-zona 17S: 482748mE, 9533479mN), pozo productivo tipo BM. Vista desde cerca del pozo. Sin indicio de derrame de hidrocarburos ni alteración de suelo.



Fotografía 2. Plataforma EA11061 vista panorámica de la plataforma. Sin indicio de derrame de hidrocarburos ni alteración de suelo.

Anexo 8.3

Reseña Fotográfica

Plataforma EA11063

Levantamiento Técnico del Sitio

Fotografía 1. Pozo EA11063 (Coordenadas WGS84-zona 17S: 481046mE, 9533055mN), pozo productor tipo BM. Vista de cerca al pozo.



Fotografía 2. Vista panorámica de la plataforma EA110663.

Anexo 8.3

Reseña Fotográfica

Plataforma EA11064

Levantamiento Técnico del Sitio

Fotografía 1. Pozo EA11064 (Coordenadas WGS84-zona 17S: 481357mE, 9533251mN), pozo productor tipo BM. Sin indicio de derrame de hidrocarburos ni alteración de suelo.



Fotografía 2. Vista panorámica de la plataforma EA11064. Sin indicio de derrame de hidrocarburos ni alteración de suelo.

Anexo 8.3

Reseña Fotográfica

Plataforma EA11066

Levantamiento Técnico del Sitio

Fotografía 1. Pozo EA11066 (Coordenadas WGS84-zona 17S: 480892mE, 9532076mN), pozo productivo tipo BM. Vista desde cerca del pozo. Sin indicio de derrame de hidrocarburos ni alteración de suelo.



Fotografía 2. Plataforma EA11066 vista panorámica de la plataforma. Sin indicio de derrame de hidrocarburos ni alteración de suelo.

Anexo 8.3

Reseña Fotográfica

Plataforma EA11069

Levantamiento Técnico del Sitio

Fotografía 1. Pozo EA11069 (Coordenadas WGS84-zona 17S: 481970mE, 9533537mN), pozo productor tipo BM. Vista desde cerca del pozo. Sin indicio de derrame de hidrocarburos ni alteración de suelo.



Fotografía 2. Pozo EA11069 vista panorámica.

Anexo 8.3

Reseña Fotográfica

Plataforma EA11071

Levantamiento Técnico del Sitio

Fotografía 1. Pozo EA11071 (Coordenadas WGS84-zona 17S: 482676mE, 9531650mN), pozo productivo tipo BM. Vista desde cerca del pozo. Sin indicio de derrame de hidrocarburos ni alteración de suelo.



Fotografía 2. Plataforma EA11071 vista panorámica de la plataforma. Sin indicio de derrame de hidrocarburos ni alteración de suelo.

Anexo 8.3

Reseña Fotográfica

Plataforma EA11072

Levantamiento Técnico del Sitio

Fotografía 1. Pozo EA11072 (Coordenadas WGS84-zona 17S: 483001mE, 9531854mN), pozo productivo tipo BM. Vista desde cerca del pozo. Sin indicio de derrame de hidrocarburos ni alteración de suelo.



Fotografía 2. Plataforma EA11072 vista panorámica de la plataforma. Sin indicio de derrame de hidrocarburos ni alteración de suelo.

Anexo 8.3

Reseña Fotográfica

Plataforma EA11077

Levantamiento Técnico del Sitio

Fotografía 1. Pozo EA11077 (Coordenadas WGS84-zona 17S: 481286mE, 9531947mN), pozo productor tipo BM. Vista de cerca al pozo. Sin indicio de derrame de hidrocarburos ni alteración de suelo.



Fotografía 2. Vista panorámica de la plataforma EA11077. Sin indicio de derrame de hidrocarburos ni alteración de suelo.

Anexo 8.3

Reseña Fotográfica

Plataforma EA11078

Levantamiento Técnico del Sitio



Fotografía 1. Pozo EA11078 (Coordenadas WGS84-zona 17S: 482195mE, 9531334mN), pozo productor tipo BM. Vista desde cerca del pozo. Sin indicio de derrame de hidrocarburos ni alteración de suelo.



Fotografía 2. Pozo EA11078 con vista del entorno de la plataforma.

Anexo 8.3

Reseña Fotográfica

Plataforma EA11079

Levantamiento Técnico del Sitio

Fotografía 1. Pozo EA11079 (Coordenadas WGS84-zona 17S: 482951mE, 9532028mN), pozo productivo tipo BM. Vista desde cerca del pozo. Sin indicio de derrame de hidrocarburos ni alteración de suelo.



Fotografía 2. Plataforma EA11079 vista panorámica de la plataforma. Sin indicio de derrame de hidrocarburos ni alteración de suelo.

Anexo 8.3
Reseña Fotográfica

Plataforma EA11081D

Levantamiento Técnico del Sitio

Fotografía 1. Pozo EA11081D (Coordenadas WGS84-zona 17S: 483253mE, 9531874mN), pozo productivo tipo BM. Vista desde cerca del pozo. Sin indicio de derrame de hidrocarburos ni alteración de suelo.



Fotografía 2. Plataforma EA11081D vista panorámica de la plataforma. Sin indicio de derrame de hidrocarburos ni alteración de suelo.

Anexo 8.3

Reseña Fotográfica

Plataforma EA11084

Levantamiento Técnico del Sitio

Fotografía 1. Pozo EA11084 (Coordenadas WGS84-zona 17S: 482713mE, 9532973mN), pozo productivo tipo BM. Vista desde cerca del pozo. Sin indicio de derrame de hidrocarburos ni alteración de suelo.



Fotografía 2. Plataforma EA11084 vista panorámica de la plataforma. Sin indicio de derrame de hidrocarburos ni alteración de suelo.

Anexo 8.3

Reseña Fotográfica

Plataforma EA11089

Levantamiento Técnico del Sitio



Fotografía 1. Pozo EA11089 (Coordenadas WGS84-zona 17S: 481334mE, 9531466mN), pozo productivo tipo BM. Vista desde cerca del pozo. Sin indicio de derrame de hidrocarburos ni alteración de suelo.



Fotografía 2. Plataforma EA11089 vista panorámica de la plataforma. Sin indicio de derrame de hidrocarburos ni alteración de suelo.

Anexo 8.3
Reseña Fotográfica

Plataforma EA11093

Levantamiento Técnico del Sitio

Fotografía 1. Pozo EA11093 (Coordenadas WGS84-zona 17S: 480445mE, 9532428mN), pozo productivo tipo BM. Vista desde cerca del pozo. Sin indicio de derrame de hidrocarburos ni alteración de suelo.



Fotografía 2. Plataforma EA11093 vista panorámica de la plataforma. Sin indicio de derrame de hidrocarburos ni alteración de suelo.

Anexo 8.3

Reseña Fotográfica

Plataforma EA11094

Levantamiento Técnico del Sitio

Fotografía 1. Pozo EA11094 (Coordenadas WGS84-zona 17S: 483044mE, 9532161mN), pozo productivo tipo BM. Vista desde cerca del pozo. Sin indicio de derrame de hidrocarburos ni alteración de suelo.



Fotografía 2. Plataforma EA11094 vista panorámica de la plataforma. Sin indicio de derrame de hidrocarburos ni alteración de suelo.

Anexo 8.3

Reseña Fotográfica

Plataforma EA11097

Levantamiento Técnico del Sitio

Fotografía 1. Pozo EA11097 (Coordenadas WGS84-zona 17S: 482282mE, 9533479mN), pozo productor tipo BM. Sin indicio de derrame de hidrocarburos ni alteración de suelo.



Fotografía 2. Vista panorámica de la plataforma EA11097. Sin indicio de derrame de hidrocarburos ni alteración de suelo.

Anexo 8.3

Reseña Fotográfica

Plataforma EA11098

Levantamiento Técnico del Sitio

Fotografía 1. Pozo EA11098 (Coordenadas WGS84-zona 17S: 482459mE, 9532731mN), pozo productor tipo BM. Sin indicio de derrame de hidrocarburos ni alteración de suelo.



Fotografía 2. Vista panorámica de la plataforma EA11098. Sin indicio de derrame de hidrocarburos ni alteración de suelo.

Anexo 8.3
Reseña Fotográfica

Plataforma EA11099

Levantamiento Técnico del Sitio

Fotografía 1. Pozo EA11099 (Coordenadas WGS84-zona 17S: 476861 mE, 9528827 mN), pozo productivo tipo BM. Vista desde cerca del cabezal del pozo. Sin indicio de derrame de hidrocarburos ni alteración de suelo.



Fotografía 2. Plataforma EA11099 vista panorámica de la plataforma.

Anexo 8.3

Reseña Fotográfica

Plataforma EA11103

Levantamiento Técnico del Sitio

Fotografía 1. Pozo EA11103 (Coordenadas WGS84-zona 17S: 475644mE, 9529703mN), pozo productivo tipo BM. Vista desde cerca del pozo. Sin indicio de derrame de hidrocarburos ni alteración de suelo.



Fotografía 2. Plataforma EA11103 vista panorámica de la plataforma. Sin indicio de derrame de hidrocarburos ni alteración de suelo.

Anexo 8.3

Reseña Fotográfica

Plataforma EA11104

Levantamiento Técnico del Sitio

Fotografía 1. Pozo EA11104 (Coordenadas WGS84-zona 17S: 478223mE, 9529390mN), pozo productor tipo BM. Vista desde cerca del pozo.



Fotografía 2. Pozo EA11104 con vista panorámica del entorno de la plataforma.

Anexo 8.3

Reseña Fotográfica

Plataforma EA11106

Levantamiento Técnico del Sitio

Fotografía 1. Pozo EA11106 (Coordenadas WGS84-zona 17S: 474929mE, 9529638mN), pozo productivo tipo BM. Vista desde cerca del pozo. Sin indicio de derrame de hidrocarburos ni alteración de suelo.



Fotografía 2. Plataforma EA11106 vista panorámica de la plataforma. Sin indicio de derrame de hidrocarburos ni alteración de suelo.

Anexo 8.3

Reseña Fotográfica

Plataforma EA11107

Levantamiento Técnico del Sitio

Fotografía 1. Pozo EA11107 (Coordenadas WGS84-zona 17S: 475139mE, 9529806mN), pozo productor tipo BM. Vista desde cerca del pozo.



Fotografía 2. Pozo EA11107 vista panorámica de la plataforma.

Anexo 8.3
Reseña Fotográfica

Plataforma EA11108D

Levantamiento Técnico del Sitio

Fotografía 1. Pozo EA11108D (Coordenadas WGS84-zona 17S: 476162mE, 9529708mN), pozo productivo tipo BM. Vista desde cerca del pozo. Sin indicio de derrame de hidrocarburos y alteración de suelo alrededor de la boca de pozo.



Fotografía 2. Pozo EA11108D vista panorámica de la plataforma.

Anexo 8.3

Reseña Fotográfica

Plataforma EA11112

Levantamiento Técnico del Sitio

Fotografía 1. Pozo EA11112 (Coordenadas WGS84-zona 17S: 476507mE, 95302445mN), pozo productivo tipo BM. Vista desde cerca del pozo. Sin indicio de derrame de hidrocarburos ni alteración de suelo.



Fotografía 2. Plataforma EA11112 vista panorámica de la plataforma.

Anexo 8.3

Reseña Fotográfica

Plataforma EA11114

Levantamiento Técnico del Sitio

Fotografía 1. Pozo EA11114 (Coordenadas WGS84-zona 17S: 475862mE, 9530425mN), pozo productor tipo BM. Sin indicio de derrame de hidrocarburos ni alteración de suelo.



Fotografía 2. Vista panorámica de la plataforma EA11114. Sin indicio de derrame de hidrocarburos ni alteración de suelo.

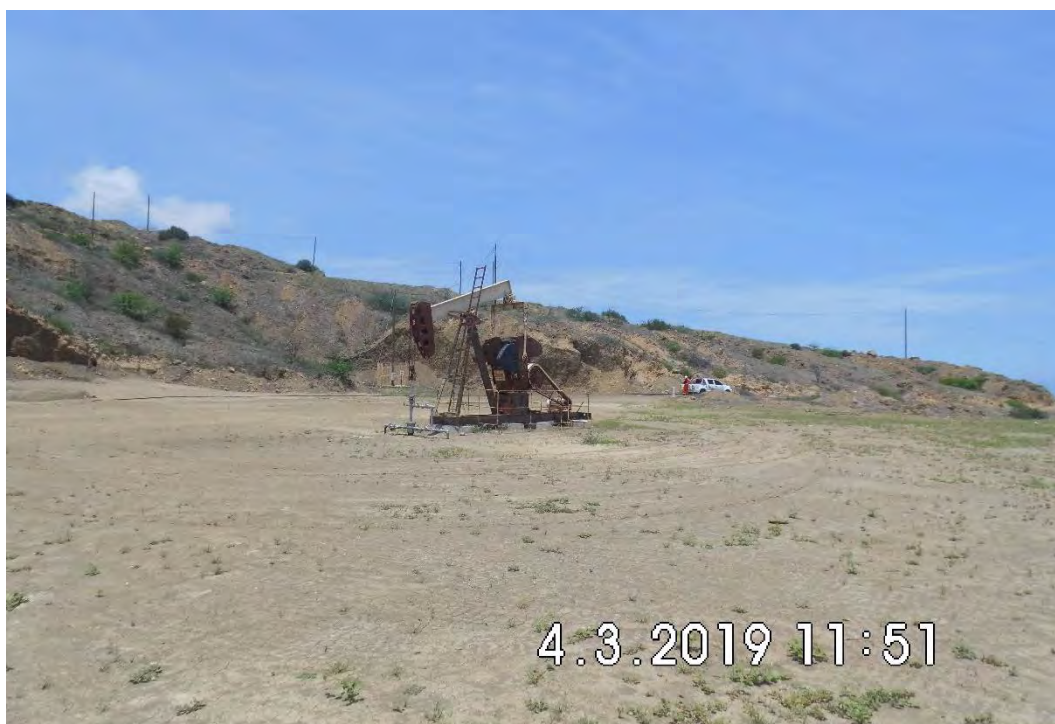
Anexo 8.3

Reseña Fotográfica

Plataforma EA11117

Levantamiento Técnico del Sitio

Fotografía 1. Pozo EA11117 (Coordenadas WGS84-zona 17S: 477094mE, 9531165mN), pozo productivo tipo BM. Vista desde cerca del pozo. Sin indicio de derrame de hidrocarburos ni alteración de suelo.



Fotografía 2. Plataforma EA11117 vista panorámica de la plataforma. Sin indicio de derrame de hidrocarburos ni alteración de suelo.

Anexo 8.3

Reseña Fotográfica

Plataforma EA11119

Levantamiento Técnico del Sitio

Fotografía 1. Pozo EA11119 (Coordenadas WGS84-zona 17S: 477368mE, 9531026mN), pozo productor tipo BM.



Fotografía 2. Vista panorámica de la plataforma EA11119.

Anexo 8.3

Reseña Fotográfica

Plataforma EA11121

Levantamiento Técnico del Sitio

Fotografía 1. Pozo EA11121 (Coordenadas WGS84-zona 17S: 477464mE, 9531284mN), pozo productor tipo BM. Vista desde cerca del pozo.



Fotografía 2. Pozo EA11121 vista panorámica de la plataforma.

Anexo 8.3

Reseña Fotográfica

Plataforma EA11123

Levantamiento Técnico del Sitio

Fotografía 1. Pozo EA11123 (Coordenadas WGS84-zona 17S: 477781mE, 9530015mN), pozo productor tipo ACTPETF. Vista desde cerca del pozo. Sin indicio de derrame de hidrocarburos y alteración de suelo.



Fotografía 2. Pozo EA11123 vista panorámica de la plataforma.

Anexo 8.3
Reseña Fotográfica

Plataforma EA11124D

Levantamiento Técnico del Sitio



Fotografía 1. Pozo EA11124D (Coordenadas WGS84-zona 17S: 474624mE, 9529360mN), pozo productivo tipo BM. Vista desde cerca del pozo. Sin indicio de derrame de hidrocarburos ni alteración de suelo.



Fotografía 2. Plataforma EA11124D vista panorámica de la plataforma. Sin indicio de derrame de hidrocarburos ni alteración de suelo.

Anexo 8.3

Reseña Fotográfica

Plataforma EA11126

Levantamiento Técnico del Sitio

12 mar. 2020 3:14:48 p. m.
Unnamed Road
Talara
Piura

Fotografía 1. Pozo EA11126 (Coordenadas WGS84-zona 17S: 474907mE, 9529278mN), pozo productor tipo BM. Vista desde cerca del pozo.



12 mar. 2020 3:11:28 p. m.

Fotografía 2. Pozo EA11126 vista panorámica de la plataforma.

Anexo 8.3

Reseña Fotográfica

Plataforma EA11131

Levantamiento Técnico del Sitio

Fotografía 1. Pozo EA11131 (Coordenadas WGS84-zona 17S: 471395mE, 9523656mN), pozo productivo tipo BM. Vista desde cerca del pozo. Sin indicio de derrame de hidrocarburos ni alteración de suelo.



Fotografía 2. Plataforma EA11131 vista panorámica de la plataforma. Sin indicio de derrame de hidrocarburos ni alteración de suelo.

Anexo 8.3

Reseña Fotográfica

Plataforma EA11133

Levantamiento Técnico del Sitio

Fotografía 1. Pozo EA11133 (Coordenadas WGS84-zona 17S: 474351mE, 9525607mN), pozo productor tipo BM. Sin indicio de derrame de hidrocarburos ni alteración de suelo.



Fotografía 2. Vista panorámica de la plataforma EA11133. Sin indicio de derrame de hidrocarburos ni alteración de suelo.

Anexo 8.3

Reseña Fotográfica

Plataforma EA11134D

Levantamiento Técnico del Sitio



Fotografía 1. Pozo EA11134D (Coordenadas WGS84-zona 17S: 474650mE, 9526003mN), pozo productivo tipo BM. Vista desde cerca del pozo. Sin indicio de derrame de hidrocarburos ni alteración de suelo.



Fotografía 2. Plataforma EA11134D vista panorámica de la plataforma. Sin indicio de derrame de hidrocarburos ni alteración de suelo.

Anexo 8.3

Reseña Fotográfica

Plataforma EA11136

Levantamiento Técnico del Sitio

Fotografía 1. Pozo EA11136 (Coordenadas WGS84-zona 17S: 482394mE, 9532453mN), pozo productor tipo BM. Vista desde cerca del pozo.



Fotografía 2. Pozo EA11136 vista panorámica de la plataforma.

Anexo 8.3

Reseña Fotográfica

Plataforma EA11137D

Levantamiento Técnico del Sitio

Fotografía 1. Pozo EA11137D (Coordenadas WGS84-zona 17S: 472966mE, 9527422mN), pozo productivo tipo BM. Vista desde cerca del pozo. Sin indicio de derrame de hidrocarburos ni alteración de suelo.



Fotografía 2. Plataforma EA11137D vista panorámica de la plataforma. Sin indicio de derrame de hidrocarburos ni alteración de suelo.

Anexo 8.3

Reseña Fotográfica

Plataforma EA11138

Levantamiento Técnico del Sitio

Fotografía 1. Pozo EA11138 (Coordenadas WGS84-zona 17S: 472564mE, 9527964mN), pozo productivo tipo BM. Vista desde cerca del pozo. Sin indicio de derrame de hidrocarburos ni alteración de suelo.



Fotografía 2. Plataforma EA11138 vista panorámica de la plataforma. Sin indicio de derrame de hidrocarburos ni alteración de suelo.

Anexo 8.3

Reseña Fotográfica

Plataforma EA11139

Levantamiento Técnico del Sitio

Fotografía 1. Pozo EA11139 (Coordenadas WGS84-zona 17S: 472080mE, 9527032mN), pozo productivo tipo BM. Vista desde cerca del pozo. Sin indicio de derrame de hidrocarburos ni alteración de suelo.



Fotografía 2. Pozo EA11139 vista panorámica de la plataforma.

Anexo 8.3

Reseña Fotográfica

Plataforma EA11141

Levantamiento Técnico del Sitio

Fotografía 1. Pozo EA11141 (Coordenadas WGS84-zona 17S: 471929mE, 9526122mN), pozo productor tipo BM. Vista alrededor del pozo.



Fotografía 2. Vista panorámica de la plataforma EA11141.

Anexo 8.3

Reseña Fotográfica

Plataforma EA11142

Levantamiento Técnico del Sitio

Fotografía 1. Pozo EA11142 (Coordenadas WGS84-zona 17S: 481298mE, 9533658mN), pozo productor tipo BM. Vista desde cerca del pozo.



Fotografía 2. Pozo EA11142 vista panorámica de la plataforma.

Anexo 8.3

Reseña Fotográfica

Plataforma EA11143

Levantamiento Técnico del Sitio

Fotografía 1. Pozo EA11143 (Coordenadas WGS84-zona 17S: 479052mE, 9531866mN), pozo productivo tipo BM. Vista desde cerca del pozo. Sin indicio de derrame de hidrocarburos ni alteración de suelo.



Fotografía 2. Plataforma EA11143 vista panorámica de la plataforma. Sin indicio de derrame de hidrocarburos ni alteración de suelo.

Anexo 8.3

Reseña Fotográfica

Plataforma EA11146

Levantamiento Técnico del Sitio

Fotografía 1. Pozo EA11146 (Coordenadas WGS84-zona 17S: 481880mE, 9531514mN), pozo productivo tipo BM. Vista desde cerca del pozo. Sin indicio de derrame de hidrocarburos ni alteración de suelo.



Fotografía 2. Plataforma EA11146 vista panorámica de la plataforma. Sin indicio de derrame de hidrocarburos ni alteración de suelo.

Anexo 8.3

Reseña Fotográfica

Plataforma EA11149

Levantamiento Técnico del Sitio

Fotografía 1. Pozo EA11149 (Coordenadas WGS84-zona 17S: 481649mE, 9532047mN), pozo productor tipo BM. Vista de cerca al pozo. Sin indicio de derrame de hidrocarburos ni alteración de suelo.



Fotografía 2. Plataforma EA11149 vista panorámica. Sin indicio de derrame de hidrocarburos ni alteración de suelo.

Anexo 8.3

Reseña Fotográfica

Plataforma EA11151

Levantamiento Técnico del Sitio



Fotografía 1. Pozo EA11151 (Coordenadas WGS84-zona 17S: 482450mE, 9531890mN), pozo productivo tipo BM. Vista desde cerca del pozo. Sin indicio de derrame de hidrocarburos ni alteración de suelo.



Fotografía 2. Pozo EA11151 vista panorámica de la plataforma.

Anexo 8.3

Reseña Fotográfica

Plataforma EA11152D

Levantamiento Técnico del Sitio



Fotografía 1. Pozo EA11152D (Coordenadas WGS84-zona 17S: 481640mE, 9532026mN), pozo productivo tipo ACTPETS. Vista desde cerca del pozo. Sin indicio de derrame de hidrocarburos ni alteración de suelo.



Fotografía 2. Plataforma EA11152D vista panorámica de la plataforma.

Anexo 8.3

Reseña Fotográfica

Plataforma EA11156

Levantamiento Técnico del Sitio

Fotografía 1. Pozo EA11156 (Coordenadas WGS84-zona 17S: 472475mE, 9526010mN), pozo productor tipo BM. Vista de cerca al pozo.



Fotografía 2. Vista panorámica de la plataforma EA11156.

Anexo 8.3

Reseña Fotográfica

Plataforma EA11157

Levantamiento Técnico del Sitio

Fotografía 1. Pozo EA11157 (Coordenadas WGS84-zona 17S: 474212mE, 9524822mN), pozo productor tipo BM. Vista desde cerca del pozo. Sin indicio de derrame de hidrocarburos ni alteración de suelo.



Fotografía 2. Pozo EA11157 vista panorámica de la plataforma.

Anexo 8.3

Reseña Fotográfica

Plataforma EA11159

Levantamiento Técnico del Sitio

Fotografía 1. Pozo EA11159 (Coordenadas WGS84-zona 17S: 482565mE, 9531479mN), pozo productivo tipo BM. Vista desde cerca del pozo. Sin indicio de derrame de hidrocarburos ni alteración de suelo.



Fotografía 2. Plataforma EA11159 vista panorámica de la plataforma.

Anexo 8.3

Reseña Fotográfica

Plataforma EA11161

Levantamiento Técnico del Sitio

Fotografía 1. Pozo EA11161 (Coordenadas WGS84-zona 17S: 476991mE, 9530992mN), pozo productor tipo BM. Vista desde cerca del pozo.



Fotografía 2. Pozo EA11161 vista panorámica de la plataforma.

Anexo 8.3

Reseña Fotográfica

Plataforma EA11162

Levantamiento Técnico del Sitio

Fotografía 1. Pozo EA11162 (Coordenadas WGS84-zona 17S: 479653mE, 9529913mN), pozo productor tipo BM. Vista desde cerca del pozo. Sin indicio de derrame de hidrocarburos ni alteración de suelo.



Fotografía 2. Pozo EA11162 vista panorámica de la plataforma.

Anexo 8.3

Reseña Fotográfica

Plataforma EA11163

Levantamiento Técnico del Sitio

Fotografía 1. Pozo EA11163 (Coordenadas WGS84-zona 17S: 475332mE, 9529457mN), pozo productor tipo BM. Vista desde cerca del pozo. Sin indicio de derrame de hidrocarburos ni alteración de suelo.



Fotografía 2. Pozo EA11163 vista panorámica.

Anexo 8.3

Reseña Fotográfica

Plataforma EA11164

Levantamiento Técnico del Sitio

Fotografía 1. Pozo EA11164 (Coordenadas WGS84-zona 17S: 477068mE, 9531375mN), pozo productivo tipo BM. Vista desde cerca del pozo. Sin indicio de derrame de hidrocarburos ni alteración de suelo.



Fotografía 2. Plataforma EA11164 vista panorámica de la plataforma. Sin indicio de derrame de hidrocarburos ni alteración de suelo.

Anexo 8.3

Reseña Fotográfica

Plataforma EA11166

Levantamiento Técnico del Sitio

Fotografía 1. Pozo EA11166 (Coordenadas WGS84-zona 17S: 481788mE, 9533277mN), pozo productor tipo BM. Vista desde cerca del pozo. Sin indicio de derrame de hidrocarburos y alteración de suelo.



Fotografía 2. Pozo EA11166 vista panorámica de la plataforma.

Anexo 8.3

Reseña Fotográfica

Plataforma EA11167D

Levantamiento Técnico del Sitio

Fotografía 1. Pozo EA11167D (Coordenadas WGS84-zona 17S: 473904mE, 9525037mN), pozo productivo tipo BM. Vista desde cerca del pozo. Sin indicio de derrame de hidrocarburos ni alteración de suelo.



Fotografía 2. Pozo EA11167D vista panorámica de la plataforma.

Anexo 8.3

Reseña Fotográfica

Plataforma EA11169

Levantamiento Técnico del Sitio

Fotografía 1. Pozo EA11169 (Coordenadas WGS84-zona 17S: 472927mE, 9523230mN), pozo productivo tipo BM. Vista desde cerca del pozo. Sin indicio de derrame de hidrocarburos ni alteración de suelo.



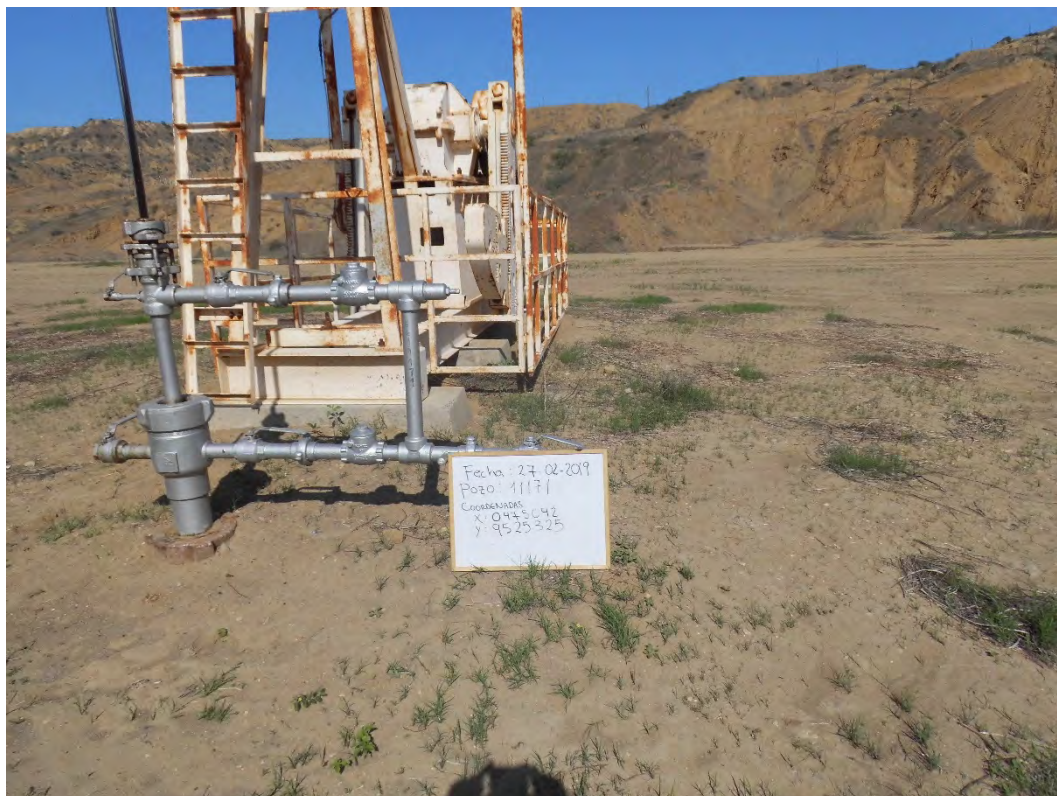
Fotografía 2. Plataforma EA11169 vista panorámica de la plataforma. Sin indicio de derrame de hidrocarburos ni alteración de suelo.

Anexo 8.3

Reseña Fotográfica

Plataforma EA11171

Levantamiento Técnico del Sitio



Fotografía 1. Pozo EA11171 (Coordenadas WGS84-zona 17S: 475092mE, 9525325mN), pozo productivo tipo BM. Vista desde cerca del pozo. Sin indicio de derrame de hidrocarburos ni alteración de suelo.



Fotografía 2. Plataforma EA11171 vista panorámica de la plataforma.

Anexo 8.3

Reseña Fotográfica

Plataforma EA11173

Levantamiento Técnico del Sitio

Fotografía 1. Pozo EA11173 (Coordenadas WGS84-zona 17S: 473502mE, 9527153mN), pozo productivo tipo BM. Vista desde cerca del pozo. Sin indicio de derrame de hidrocarburos ni alteración de suelo.



Fotografía 2. Plataforma EA11173 vista panorámica de la plataforma.

Anexo 8.3

Reseña Fotográfica

Plataforma EA11174D

Levantamiento Técnico del Sitio

Fotografía 1. Pozo EA11174D (Coordenadas WGS84-zona 17S: 475050mE, 9528844mN), pozo productor tipo BM. Sin indicio de derrame de hidrocarburos ni alteración de suelo.



Fotografía 2. Vista panorámica de la plataforma EA11174D. Sin indicio de derrame de hidrocarburos ni alteración de suelo.

Anexo 8.3

Reseña Fotográfica

Plataforma EA11176

Levantamiento Técnico del Sitio

Fotografía 1. Pozo EA11176 (Coordenadas WGS84-zona 17S: 473563mE, 9525127mN), pozo productivo tipo BM. Vista desde cerca del pozo. Sin indicio de derrame de hidrocarburos ni alteración de suelo.



Fotografía 2. Pozo EA11176 vista panorámica de la plataforma.

Anexo 8.3

Reseña Fotográfica

Plataforma EA11178D

Levantamiento Técnico del Sitio

Fotografía 1. Pozo EA11178D (Coordenadas WGS84-zona 17S: 473270mE, 9527093mN), pozo productivo tipo BM. Vista desde cerca del pozo. Sin indicio de derrame de hidrocarburos ni alteración de suelo.



Fotografía 2. Plataforma EA11178D vista panorámica de la plataforma.

Anexo 8.3

Reseña Fotográfica

Plataforma EA11187D

Levantamiento Técnico del Sitio

Fotografía 1. Pozo EA11187D (Coordenadas WGS84-zona 17S: 483095mE, 9530969mN), pozo productivo tipo BM. Vista desde cerca del pozo. Sin indicio de derrame de hidrocarburos ni alteración de suelo.



Fotografía 2. Plataforma EA11187D vista panorámica de la plataforma.

Anexo 8.3

Reseña Fotográfica

Plataforma EA11188D

Levantamiento Técnico del Sitio



Fotografía 1. Pozo EA11188D (Coordenadas WGS84-zona 17S: 478554 mE, 9527444 mN), pozo productivo tipo BM. Vista desde cerca del pozo. Sin indicio de derrame de hidrocarburos ni alteración de suelo.



Fotografía 2. Plataforma EA11188D vista panorámica de la plataforma.

Anexo 8.3

Reseña Fotográfica

Plataforma EA11189D

Levantamiento Técnico del Sitio

Fotografía 1. Pozo EA11189D (Coordenadas WGS84-zona 17S: 475898mE, 9524532mN), pozo productivo tipo BM. Vista desde cerca del pozo. Sin indicio de derrame de hidrocarburos ni alteración de suelo.



Fotografía 2. Plataforma EA11189D vista panorámica de la plataforma.

Anexo 8.3

Reseña Fotográfica

Plataforma EA11191

Levantamiento Técnico del Sitio

Fotografía 1. Pozo EA11191 (Coordenadas WGS84-zona 17S: 472076mE, 9525321mN), pozo productivo tipo BM. Vista desde cerca del pozo. Sin indicio de derrame de hidrocarburos ni alteración de suelo.



Fotografía 2. Plataforma EA11191 vista panorámica de la plataforma. Sin indicio de derrame de hidrocarburos ni alteración de suelo.

Anexo 8.3

Reseña Fotográfica

Plataforma EA11193

Levantamiento Técnico del Sitio



Fotografía 1. Pozo EA11193 (Coordenadas WGS84-zona 17S: 479129mE, 9528214mN), pozo productor tipo BM. Vista desde cerca del pozo. Sin indicio de derrame de hidrocarburos, ni alteración de suelo.

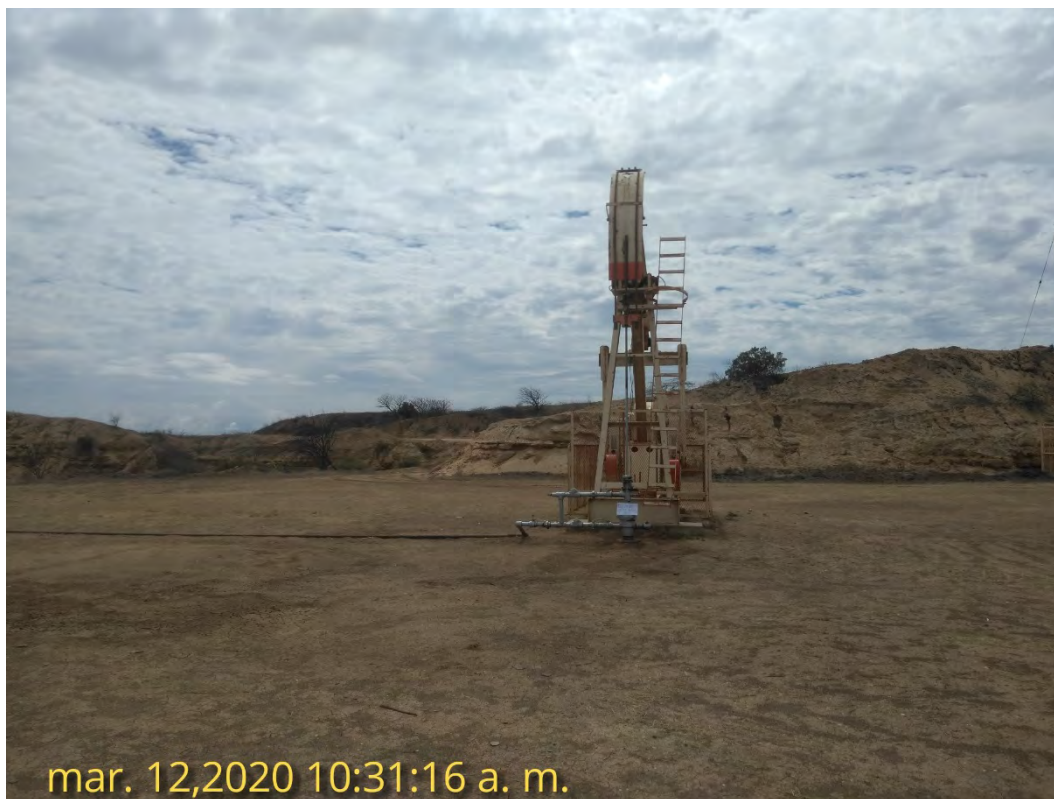


Fotografía 2. Pozo EA11193 entorno de la plataforma.

Anexo 8.3

Reseña Fotográfica

Plataforma EA11194

Levantamiento Técnico del Sitio

Fotografía 1. Pozo EA11194 (Coordenadas WGS84-zona 17S: 481337mE, 9531329mN), pozo productor tipo BM. Vista desde cerca del pozo.



Fotografía 2. Pozo EA11194 con vista panorámica del entorno de la plataforma.

Anexo 8.3

Reseña Fotográfica

Plataforma EA11196

Levantamiento Técnico del Sitio



Fotografía 1. Pozo EA11196 (Coordenadas WGS84-zona 17S: 479217mE, 9527860mN), pozo productivo tipo BM. Vista desde cerca del pozo. Sin indicio de derrame de hidrocarburos ni alteración de suelo.



Fotografía 2. Plataforma EA11196 vista panorámica de la plataforma.

Anexo 8.3

Reseña Fotográfica

Plataforma EA11197D

Levantamiento Técnico del Sitio

Fotografía 1. Pozo EA11197D (Coordenadas WGS84-zona 17S: 473300mE, 9526532mN), pozo productivo tipo BM. Vista desde cerca del pozo. Sin indicio de derrame de hidrocarburos ni alteración de suelo.



Fotografía 2. Plataforma EA11197D vista panorámica de la plataforma.

Anexo 8.3

Reseña Fotográfica

Plataforma EA11198

Levantamiento Técnico del Sitio

Fotografía 1. Pozo EA11198 (Coordenadas WGS84-zona 17S: 472902mE, 9526629mN), pozo productor tipo BM. Vista desde cerca del pozo. Sin indicio de derrame de hidrocarburos, ni alteración de suelo.



Fotografía 2. Pozo EA11198 con vista panorámica del entorno de la plataforma.

Anexo 8.3

Reseña Fotográfica

Plataforma EA11199

Levantamiento Técnico del Sitio



Fotografía 1. Pozo EA11199 (Coordenadas WGS84-zona 17S: 481274mE, 9528280mN), pozo productor tipo BM. Vista desde cerca del pozo. Sin indicio de derrame de hidrocarburos ni alteración de suelo.



Fotografía 2. Pozo EA11199 con vista del entorno de la plataforma.

Anexo 8.3

Reseña Fotográfica

Plataforma EA11204D

Levantamiento Técnico del Sitio

Fotografía 1. Pozo EA11204D (Coordenadas WGS84-zona 17S: 479289mE, 9529050mN), pozo productivo tipo BM. Vista desde cerca del pozo. Sin indicio de derrame de hidrocarburos ni alteración de suelo.



Fotografía 2. Plataforma EA11204D vista panorámica de la plataforma.

Anexo 8.3

Reseña Fotográfica

Plataforma EA11206D

Levantamiento Técnico del Sitio

Fotografía 1. Pozo EA11206D (Coordenadas WGS84-zona 17S: 472290mE, 9524341mN), pozo productivo tipo BM. Vista desde cerca del pozo. Sin indicio de derrame de hidrocarburos ni alteración de suelo.



Fotografía 2. Plataforma EA11206D vista panorámica de la plataforma. Sin indicio de derrame de hidrocarburos ni alteración de suelo.

Anexo 8.3

Reseña Fotográfica

Plataforma EA11207D

Levantamiento Técnico del Sitio

Fotografía 1. Pozo EA11207D (Coordenadas WGS84-zona 17S: 472005mE, 9524003mN), pozo productor tipo BM. Sin indicio de derrame de hidrocarburos ni alteración de suelo.



Fotografía 2. Vista panorámica de la plataforma EA11207D. Sin indicio de derrame de hidrocarburos ni alteración de suelo.

Anexo 8.3

Reseña Fotográfica

Plataforma EA11208D

Levantamiento Técnico del Sitio



Fotografía 1. Pozo EA11208D (Coordenadas WGS84-zona 17S: 475049mE, 9527711mN), pozo productor tipo BM. Vista desde cerca del pozo.



Fotografía 2. Pozo EA11208D vista panorámica de la plataforma.

Anexo 8.3

Reseña Fotográfica

Plataforma EA11211D

Levantamiento Técnico del Sitio

Fotografía 1. Pozo EA11211D (Coordenadas WGS84-zona 17S: 474580mE, 9524012mN), pozo productivo tipo BM. Vista desde cerca del pozo. Sin indicio de derrame de hidrocarburos ni alteración de suelo.



Fotografía 2. Plataforma EA11211D vista panorámica de la plataforma. Sin indicio de derrame de hidrocarburos ni alteración de suelo.

Anexo 8.3

Reseña Fotográfica

Plataforma EA11216D

Levantamiento Técnico del Sitio

Fotografía 1. Pozo EA11216D (Coordenadas WGS84-zona 17S: 472703mE, 9528149mN), pozo productivo tipo BM. Vista desde cerca del pozo. Sin indicio de derrame de hidrocarburos ni alteración de suelo.



Fotografía 2. Plataforma EA11216D vista panorámica de la plataforma. Sin indicio de derrame de hidrocarburos ni alteración de suelo.

Anexo 8.3

Reseña Fotográfica

Plataforma EA11217D

Levantamiento Técnico del Sitio

Fotografía 1. Pozo EA11217D (Coordenadas WGS84-zona 17S: 477927mE, 9527029mN), pozo productor tipo BM. Vista desde cerca del pozo. Sin indicio de derrame de hidrocarburos y alteración de suelo.



Fotografía 2. Pozo EA11217D vista panorámica de la plataforma.

Anexo 8.3

Reseña Fotográfica

Plataforma EA11218

Levantamiento Técnico del Sitio

Fotografía 1. Pozo EA11218 (Coordenadas WGS84-zona 17S: 481374mE, 9532999mN), pozo productor tipo BM. Vista desde cerca del pozo.



Fotografía 2. Pozo EA11218 vista panorámica de la plataforma.

Anexo 8.3

Reseña Fotográfica

Plataforma EA11219D

Levantamiento Técnico del Sitio

Fotografía 1. Pozo EA11219D (Coordenadas WGS84-zona 17S: 481060mE, 9531339mN), pozo productor tipo BM. Vista de cerca al pozo. Sin indicio de derrame de hidrocarburos ni alteración de suelo.



Fotografía 2. Vista panorámica de la plataforma EA11219D. Sin indicio de derrame de hidrocarburos ni alteración de suelo.

Anexo 8.3

Reseña Fotográfica

Plataforma EA11221D

Levantamiento Técnico del Sitio

Fotografía 1. Pozo EA11221D (Coordenadas WGS84-zona 17S: 479297mE, 9529305mN), pozo productivo tipo BM. Vista desde cerca del pozo. Sin indicio de derrame de hidrocarburos ni alteración de suelo.



Fotografía 2. Pozo EA11221D vista panorámica de la plataforma.

Anexo 8.3

Reseña Fotográfica

Plataforma EA11224D

Levantamiento Técnico del Sitio

Fotografía 1. Pozo EA11224D (Coordenadas WGS84-zona 17S: 471416mE, 9523237mN), pozo productivo tipo BM. Vista desde cerca del pozo. Sin indicio de derrame de hidrocarburos ni alteración de suelo.



Fotografía 2. Plataforma EA11224D vista panorámica de la plataforma. Sin indicio de derrame de hidrocarburos ni alteración de suelo.

Anexo 8.3

Reseña Fotográfica

Plataforma EA1127D

Levantamiento Técnico del Sitio

Fotografía 1. Pozo EA11227D (Coordenadas WGS84-zona 17S: 477116mE, 9529671mN), pozo productor tipo BM. Vista desde cerca del pozo. Sin indicio de derrame de hidrocarburos ni alteración de suelo.



Fotografía 2. Pozo EA11227D vista panorámica de la plataforma.

Anexo 8.3

Reseña Fotográfica

Plataforma EA11228

Levantamiento Técnico del Sitio

Fotografía 1. Pozo EA11228 (Coordenadas WGS84-zona 17S: 472118mE, 9523789mN), pozo productivo tipo BM. Vista desde cerca del pozo. Sin indicio de derrame de hidrocarburos ni alteración de suelo.



Fotografía 2. Plataforma EA11228 vista panorámica de la plataforma. Sin indicio de derrame de hidrocarburos ni alteración de suelo.

Anexo 8.3

Reseña Fotográfica

Plataforma EA11229

Levantamiento Técnico del Sitio



Fotografía 1. Pozo EA11229 (Coordenadas WGS84-zona 17S: 478594mE, 9528060mN), pozo productor tipo BM. Vista de cerca al pozo. Sin indicio de derrame de hidrocarburos ni alteración de suelo.



Fotografía 2. Vista panorámica de la plataforma EA11229. Sin indicio de derrame de hidrocarburos ni alteración de suelo.

Anexo 8.3

Reseña Fotográfica

Plataforma EA11231D

Levantamiento Técnico del Sitio

Fotografía 1. Pozo EA11231D (Coordenadas WGS84-zona 17S: 474376mE, 9529370mN), pozo productor tipo BM.



Fotografía 2. Vista panorámica de la plataforma EA11231D.

Anexo 8.3

Reseña Fotográfica

Plataforma EA11232

Levantamiento Técnico del Sitio

Fotografía 1. Pozo EA11232 (Coordenadas WGS84-zona 17S: 480966mE, 9528921mN), pozo productor tipo BM. Vista desde cerca del pozo. Sin indicio de derrame de hidrocarburos ni alteración de suelo.



Fotografía 2. Pozo EA11232 vista panorámica de la plataforma.

Anexo 8.3

Reseña Fotográfica

Plataforma EA11233D

Levantamiento Técnico del Sitio



Fotografía 1. Pozo EA11233D (Coordenadas WGS84-zona 17S: 474024mE, 9527752mN), pozo productivo tipo BM. Vista desde cerca del pozo. Sin indicio de derrame de hidrocarburos ni alteración de suelo.



Fotografía 2. Plataforma EA11233D vista panorámica de la plataforma. Sin indicio de derrame de hidrocarburos ni alteración de suelo.

Anexo 8.3

Reseña Fotográfica

Plataforma EA11236D

Levantamiento Técnico del Sitio

Fotografía 1. Pozo EA11236D (Coordenadas WGS84-zona 17S: 473631mE, 9527023mN), pozo productivo tipo BM. Vista desde cerca del pozo. Sin indicio de derrame de hidrocarburos ni alteración de suelo.



Fotografía 2. Plataforma EA11236D vista panorámica de la plataforma. Sin indicio de derrame de hidrocarburos ni alteración de suelo.

Anexo 8.3

Reseña Fotográfica

Plataforma EA11237D

Levantamiento Técnico del Sitio

Fotografía 1. Pozo EA11237D (Coordenadas WGS84-zona 17S: 478386mE, 9527984mN), pozo productor tipo BM. Vista de cerca al pozo.



Fotografía 2. Vista panorámica de la plataforma EA11237D.

Anexo 8.3

Reseña Fotográfica

Plataforma EA11239D

Levantamiento Técnico del Sitio



Fotografía 1. Pozo EA11239D (Coordenadas WGS84-zona 17S: 480626mE, 9528790mN), pozo productivo tipo BM. Vista desde cerca del pozo. Sin indicio de derrame de hidrocarburos ni alteración de suelo.



Fotografía 2. Pozo EA11239D vista panorámica de la plataforma.

Anexo 8.3

Reseña Fotográfica

Plataforma EA11241D

Levantamiento Técnico del Sitio



Fotografía 1. Pozo EA11241D (Coordenadas WGS84-zona 17S: 481282mE, 9530798mN), pozo productivo tipo BM. Vista desde cerca del pozo. Sin indicio de derrame de hidrocarburos ni alteración de suelo.



Fotografía 2. Plataforma EA11241D vista panorámica de la plataforma.

Anexo 8.3

Reseña Fotográfica

Plataforma EA11242D

Levantamiento Técnico del Sitio



Fotografía 1. Pozo EA112442D (Coordenadas WGS84-zona 17S: 482894mE, 9530895mN), pozo productor tipo BM. Vista desde cerca del pozo. Sin indicio de derrame de hidrocarburos ni alteración de suelo.



Fotografía 2. Pozo EA11242D vista panorámica de la plataforma.

Anexo 8.3

Reseña Fotográfica

Plataforma EA11243D

Levantamiento Técnico del Sitio



Fotografía 1. Pozo EA11243D (Coordenadas WGS84-zona 17S: 478446mE, 9528053mN), pozo productor tipo BM. Vista desde cerca del pozo. Sin indicio de derrame de hidrocarburos ni alteración de suelo.



Fotografía 2. Pozo EA11243D vista panorámica de la plataforma.

Anexo 8.3

Reseña Fotográfica

Plataforma EA11246

Levantamiento Técnico del Sitio

Fotografía 1. Pozo EA11246 (Coordenadas WGS84-zona 17S: 481422mE, 9532814mN), pozo productivo tipo BM. Vista desde cerca del pozo. Sin indicio de derrame de hidrocarburos ni alteración de suelo.



Fotografía 2. Plataforma EA11246 vista panorámica de la plataforma. Sin indicio de derrame de hidrocarburos ni alteración de suelo.

Anexo 8.3

Reseña Fotográfica

Plataforma EA11248D

Levantamiento Técnico del Sitio



Fotografía 1. Pozo EA11248D (Coordenadas WGS84-zona 17S: 481583mE, 9533247mN), pozo productivo tipo BM. Vista desde cerca del pozo. Sin indicio de derrame de hidrocarburos ni alteración de suelo.



Fotografía 2. Pozo EA11248D vista panorámica de la plataforma. Sin indicio de derrame de hidrocarburos ni alteración de suelo.

Anexo 8.3

Reseña Fotográfica

Plataforma EA11252

Levantamiento Técnico del Sitio

Fotografía 1. Pozo EA11252 (Coordenadas WGS84-zona 17S: 474970mE, 9525506mN), pozo productor tipo BM.



Fotografía 2. Vista panorámica de la plataforma EA11252.

Anexo 8.3

Reseña Fotográfica

Plataforma EA11253D

Levantamiento Técnico del Sitio

Fotografía 1. Pozo EA11253D (Coordenadas WGS84-zona 17S: 474815mE, 9525252mN), pozo productivo tipo BM. Vista desde cerca del pozo. Sin indicio de derrame de hidrocarburos ni alteración de suelo.



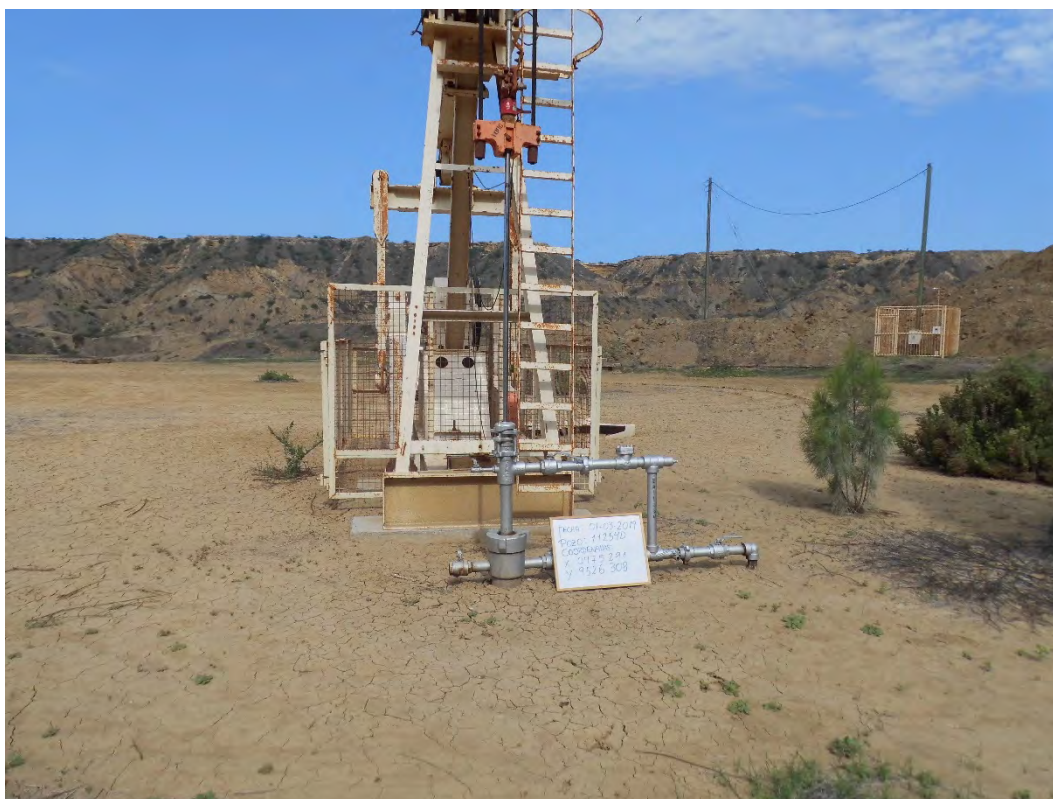
Fotografía 2. Plataforma EA11253D vista panorámica de la plataforma.

Anexo 8.3

Reseña Fotográfica

Plataforma EA11254D

Levantamiento Técnico del Sitio



Fotografía 1. Pozo EA11254D (Coordenadas WGS84-zona 17S: 475291mE, 9526308mN), pozo productivo tipo BM. Vista desde cerca del pozo. Sin indicio de derrame de hidrocarburos ni alteración de suelo.



Fotografía 2. Pozo EA11254D vista panorámica de la plataforma.

Anexo 8.3

Reseña Fotográfica

Plataforma EA11256D

Levantamiento Técnico del Sitio



Fotografía 1. Pozo EA11256D (Coordenadas WGS84-zona 17S: 478597mE, 9529139mN), pozo productivo tipo BM. Vista desde cerca del pozo. Sin indicio de derrame de hidrocarburos ni alteración de suelo.



Fotografía 2. Plataforma EA11256D vista panorámica de la plataforma. Sin indicio de derrame de hidrocarburos ni alteración de suelo.

Anexo 8.3

Reseña Fotográfica

Plataforma EA11257D

Levantamiento Técnico del Sitio

Fotografía 1. Pozo EA11257D (Coordenadas WGS84-zona 17S: 480447mE, 9528413mN), pozo productivo tipo BM. Vista desde cerca del pozo. Sin indicio de derrame de hidrocarburos ni alteración de suelo.



Fotografía 2. Plataforma EA11257D vista panorámica de la plataforma.

Anexo 8.3

Reseña Fotográfica

Plataforma EA11262D

Levantamiento Técnico del Sitio

Fotografía 1. Pozo EA11262D (Coordenadas WGS84-zona 17S: 482963mE, 9528012mN), pozo productor tipo BM. Vista desde cerca del pozo. Sin indicio de derrame de hidrocarburos ni alteración de suelo.



Fotografía 2. Pozo EA11262D vista panorámica de la plataforma. Sin indicio de derrame de hidrocarburos ni alteración de suelo.

Anexo 8.3
Reseña Fotográfica

Plataforma EA11264D

Levantamiento Técnico del Sitio

Fotografía 1. Pozo EA11264D (Coordenadas WGS84-zona 17S: 475598mE, 9527179mN), pozo productor tipo BM. Vista desde cerca del pozo. Sin indicio de derrame de hidrocarburos ni alteración de suelo.



Fotografía 2. Pozo EA11264D con vista del entorno de la plataforma.

Anexo 8.3

Reseña Fotográfica

Plataforma EA11266

Levantamiento Técnico del Sitio



Fotografía 1. Pozo EA11266 (Coordenadas WGS84-zona 17S: 480221mE, 9528923mN), pozo productor tipo BM. Vista desde cerca del pozo. Sin indicio de derrame de hidrocarburos ni alteración de suelo.



Fotografía 2. Pozo EA11266 vista panorámica.

Anexo 8.3

Reseña Fotográfica

Plataforma EA11268

Levantamiento Técnico del Sitio



Fotografía 1. Pozo EA11268 (Coordenadas WGS84-zona 17S: 474948mE, 9527114mN), pozo productor tipo BM. Vista de cerca al pozo.



Fotografía 2. Vista panorámica de la plataforma EA11268.

Anexo 8.3

Reseña Fotográfica

Plataforma EA11269D

Levantamiento Técnico del Sitio



Fotografía 1. Pozo EA11269D (Coordenadas WGS84-zona 17S: 471497mE, 9523356mN), pozo productivo tipo BM. Vista desde cerca del pozo. Sin indicio de derrame de hidrocarburos ni alteración de suelo.



Fotografía 2. Plataforma EA11269D vista panorámica de la plataforma. Sin indicio de derrame de hidrocarburos ni alteración de suelo.

Anexo 8.3

Reseña Fotográfica

Plataforma EA11272D

Levantamiento Técnico del Sitio



Fotografía 1. Pozo EA11272D (Coordenadas WGS84-zona 17S: 475518mE, 9524629mN), pozo productor tipo BM. Vista de cerca al pozo.



Fotografía 2. Vista panorámica de la plataforma EA11272D.

Anexo 8.3

Reseña Fotográfica

Plataforma EA11273

Levantamiento Técnico del Sitio



Fotografía 1. Pozo EA11273 (Coordenadas WGS84-zona 17S: 474469mE, 9524768mN), pozo productor tipo BM. Vista desde cerca del pozo. Sin indicio de derrame de hidrocarburos ni alteración de suelo.



Fotografía 2. Pozo EA11273 vista panorámica.

Anexo 8.3

Reseña Fotográfica

Plataforma EA11274D

Levantamiento Técnico del Sitio



Fotografía 1. Pozo EA11274D (Coordenadas WGS84-zona 17S: 479386mE, 9527642mN), pozo productor tipo BM. Vista desde cerca del pozo. Sin indicio de derrame de hidrocarburos ni alteración de suelo.



Fotografía 2. Pozo EA11274D con vista del entorno de la plataforma.

Anexo 8.3

Reseña Fotográfica

Plataforma EA11278D

Levantamiento Técnico del Sitio



Fotografía 1. Pozo EA11278D (Coordenadas WGS84-zona 17S: 473606mE, 9528342mN), pozo productor tipo ACTPETS. Vista desde cerca del pozo.



Fotografía 2. Pozo EA11278D vista panorámica de la plataforma.

Anexo 8.3

Reseña Fotográfica

Plataforma EA11279

Levantamiento Técnico del Sitio



Fotografía 1. Pozo EA11279 (Coordenadas WGS84-zona 17S: 479327mE, 9527780mN), pozo productivo tipo BM. Vista desde cerca del pozo. Sin indicio de derrame de hidrocarburos ni alteración de suelo.



Fotografía 2. Plataforma EA11279 vista panorámica.

Anexo 8.3

Reseña Fotográfica

Plataforma EA11281

Levantamiento Técnico del Sitio



Fotografía 1. Pozo EA11281 (Coordenadas WGS84-zona 17S: 475105mE, 9523462mN), pozo productor tipo BM. Vista desde cerca del pozo. Sin indicio de derrame de hidrocarburos ni alteración de suelo.



Fotografía 2. Pozo EA11281 vista panorámica.

Anexo 8.3

Reseña Fotográfica

Plataforma EA11286D

Levantamiento Técnico del Sitio



Fotografía 1. Pozo EA11286D (Coordenadas WGS84-zona 17S: 481643mE, 9532929mN), pozo productivo tipo BM. Vista desde cerca del pozo. Sin indicio de derrame de hidrocarburos ni alteración de suelo.



Fotografía 2. Plataforma EA11286D vista panorámica de la plataforma.

Anexo 8.3

Reseña Fotográfica

Plataforma EA11287D

Levantamiento Técnico del Sitio



Fotografía 1. Pozo EA11287D (Coordenadas WGS84-zona 17S: 475106mE, 9525357mN), pozo productor tipo BM. Vista de cerca al pozo.



Fotografía 2. Pozo EA11287D vista panorámica de la plataforma.

Anexo 8.3

Reseña Fotográfica

Plataforma EA11288D

Levantamiento Técnico del Sitio



Fotografía 1. Pozo EA11288D (Coordenadas WGS84-zona 17S: 481771mE, 9532901mN), pozo productivo tipo BM. Vista desde cerca del pozo. Sin indicio de derrame de hidrocarburos ni alteración de suelo.



Fotografía 2. Plataforma EA11288D vista panorámica de la plataforma.

Anexo 8.3

Reseña Fotográfica

Plataforma EA11289D

Levantamiento Técnico del Sitio



Fotografía 1. Pozo EA11289D (Coordenadas WGS84-zona 17S: 478280mE, 9528609mN), pozo productor tipo BM. Vista desde cerca del pozo. Sin indicio de derrame de hidrocarburos y alteración de suelo.



Fotografía 2. Pozo EA11289D vista panorámica de la plataforma.

Anexo 8.3

Reseña Fotográfica

Plataforma EA11291D

Levantamiento Técnico del Sitio



Fotografía 1. Pozo EA11292D (Coordenadas WGS84-zona 17S: 477914mE, 9529018mN), pozo productor tipo BM. Vista desde cerca del pozo. Sin indicio de derrame de hidrocarburos ni alteración de suelo.



Fotografía 2. Pozo EA11292D vista panorámica de la plataforma.

Anexo 8.3

Reseña Fotográfica

Plataforma EA11292D

Levantamiento Técnico del Sitio



Fotografía 1. Pozo EA11292D (Coordenadas WGS84-zona 17S: 476375mE, 9528925mN), pozo productivo tipo BM. Vista desde cerca del pozo. Sin indicio de derrame de hidrocarburos ni alteración de suelo.



Fotografía 2. Plataforma EA11292D vista panorámica de la plataforma. Sin indicio de derrame de hidrocarburos ni alteración de suelo.

Anexo 8.3

Reseña Fotográfica

Plataforma EA11293D

Levantamiento Técnico del Sitio



Fotografía 1. Pozo EA11293D (Coordenadas WGS84-zona 17S: 476966mE, 9531298mN), pozo productivo tipo BM. Vista desde cerca del pozo. Sin indicio de derrame de hidrocarburos ni alteración de suelo.



Fotografía 2. Plataforma EA11293D vista panorámica de la plataforma. Sin indicio de derrame de hidrocarburos ni alteración de suelo.

Anexo 8.3

Reseña Fotográfica

Plataforma EA11294D

Levantamiento Técnico del Sitio



Fotografía 1. Pozo EA11294D (Coordenadas WGS84-zona 17S: 477011mE, 9531527mN), pozo productor tipo BM. Vista desde cerca del pozo. Sin indicio de derrame de hidrocarburos, ni alteración de suelo.



Fotografía 2. Pozo EA11294D con vista panorámica del entorno de la plataforma.

Anexo 8.3

Reseña Fotográfica

Plataforma EA11297D

Levantamiento Técnico del Sitio



Fotografía 1. Pozo EA11297D (Coordenadas WGS84-zona 17S: 482054mE, 9533193mN), pozo productivo tipo BM. Vista desde cerca del pozo. Sin indicio de derrame de hidrocarburos ni alteración de suelo.



Fotografía 2. Plataforma EA11297D vista panorámica de la plataforma.

Anexo 8.3

Reseña Fotográfica

Plataforma EA11299D

Levantamiento Técnico del Sitio



Fotografía 1. Pozo EA11299D (Coordenadas WGS84-zona 17S: 478169mE, 9527715mN), pozo productivo tipo BM. Vista desde cerca del pozo. Sin indicio de derrame de hidrocarburos ni alteración de suelo.



Fotografía 2. Plataforma EA11299D vista panorámica de la plataforma.

Anexo 8.3

Reseña Fotográfica

Plataforma EA11301D

Levantamiento Técnico del Sitio



Fotografía 1. Pozo EA11301D (Coordenadas WGS84-zona 17S: 474295mE, 9527356mN), pozo inactivo tipo INACTBM. Vista desde cerca del pozo. Sin indicio de derrame de hidrocarburos ni alteración de suelo.



Fotografía 2. Plataforma EA11301D vista panorámica de la plataforma. Sin indicio de derrame de hidrocarburos ni alteración de suelo.

Anexo 8.3

Reseña Fotográfica

Plataforma EA11303

Levantamiento Técnico del Sitio



Fotografía 1. Pozo EA11303 (Coordenadas WGS84-zona 17S: 474642 mE, 9524965 mN), pozo productivo tipo BM. Vista desde cerca del cabezal del pozo.



Fotografía 2. Plataforma EA11303 vista de la plataforma.

Anexo 8.3

Reseña Fotográfica

Plataforma EA11304D

Levantamiento Técnico del Sitio



Fotografía 1. Pozo EA11304D (Coordenadas WGS84-zona 17S: 476845mE, 9530497mN), pozo productivo tipo BM. Vista desde cerca del pozo. Sin indicio de derrame de hidrocarburos ni alteración de suelo.



Fotografía 2. Plataforma EA11304D vista panorámica de la plataforma.

Anexo 8.3

Reseña Fotográfica

Plataforma EA11306D

Levantamiento Técnico del Sitio



Fotografía 1. Pozo EA11306D (Coordenadas WGS84-zona 17S: 477153mE, 9530535mN), pozo productivo tipo BM. Vista desde cerca del pozo. Sin indicio de derrame de hidrocarburos ni alteración de suelo.



Fotografía 2. Plataforma EA11306D vista panorámica de la plataforma.

Anexo 8.3

Reseña Fotográfica

Plataforma EA11307D

Levantamiento Técnico del Sitio



Fotografía 1. Pozo EA11307D (Coordenadas WGS84-zona 17S: 474909mE, 9529254mN), pozo productor tipo BM. Vista desde cerca del pozo.



Fotografía 2. Pozo EA11307D vista panorámica de la plataforma.

Anexo 8.3

Reseña Fotográfica

Plataforma EA11311D

Levantamiento Técnico del Sitio



Fotografía 1. Pozo EA11311D (Coordenadas WGS84-zona 17S: 478175mE, 9527868mN), pozo productor tipo BM. Sin indicio de derrame de hidrocarburos ni alteración de suelo.



Fotografía 2. Vista panorámica de la plataforma EA11311D. Sin indicio de derrame de hidrocarburos ni alteración de suelo.

Anexo 8.3

Reseña Fotográfica

Plataforma EA11313D

Levantamiento Técnico del Sitio



Fotografía 1. Pozo EA11313D (Coordenadas WGS84-zona 17S: 481521mE, 9532968mN), pozo productivo tipo BM. Vista desde cerca del pozo. Sin indicio de derrame de hidrocarburos ni alteración de suelo.



Fotografía 2. Plataforma EA11313D vista panorámica de la plataforma. Sin indicio de derrame de hidrocarburos ni alteración de suelo.

Anexo 8.3

Reseña Fotográfica

Plataforma EA11314D

Levantamiento Técnico del Sitio



Fotografía 1. Pozo EA11314D (Coordenadas WGS84-zona 17S: 472610mE, 9525090mN), pozo productivo tipo BM. Vista desde cerca del pozo. Sin indicio de derrame de hidrocarburos ni alteración de suelo.



Fotografía 2. Plataforma EA11314D vista panorámica de la plataforma. Sin indicio de derrame de hidrocarburos ni alteración de suelo.

Anexo 8.3

Reseña Fotográfica

Plataforma EA11316

Levantamiento Técnico del Sitio



Fotografía 1. Pozo EA11316 (Coordenadas WGS84-zona 17S: 472780mE, 9525110mN), pozo productor tipo BM. Sin indicio de derrame de hidrocarburos ni alteración de suelo.



Fotografía 2. Vista panorámica de la plataforma EA11316. Sin indicio de derrame de hidrocarburos ni alteración de suelo.

Anexo 8.3

Reseña Fotográfica

Plataforma EA11318D

Levantamiento Técnico del Sitio



Fotografía 1. Pozo EA11318D (Coordenadas WGS84-zona 17S: 474641mE, 9528998mN), pozo productor tipo BM. Sin indicio de derrame de hidrocarburos ni alteración de suelo.



Fotografía 2. Vista panorámica de la plataforma EA11318D. Sin indicio de derrame de hidrocarburos ni alteración de suelo.

Anexo 8.3

Reseña Fotográfica

Plataforma EA11319D

Levantamiento Técnico del Sitio



Fotografía 1. Pozo EA11319D (Coordenadas WGS84-zona 17S: 478002mE, 9528530mN), pozo productor tipo BM. Vista desde cerca del pozo. Sin indicio de derrame de hidrocarburos ni alteración de suelo.



Fotografía 2. Pozo EA11319D vista panorámica.

Anexo 8.3

Reseña Fotográfica

Plataforma EA11321D

Levantamiento Técnico del Sitio



Fotografía 1. Pozo EA11321D (Coordenadas WGS84-zona 17S: 481579mE, 9532853mN), pozo productor tipo BM. Sin indicio de derrame de hidrocarburos ni alteración de suelo.



Fotografía 2. Vista panorámica de la plataforma EA11321D. Sin indicio de derrame de hidrocarburos ni alteración de suelo.

Anexo 8.3

Reseña Fotográfica

Plataforma EA11322D

Levantamiento Técnico del Sitio

Fotografía 1. Pozo EA11322D (Coordenadas WGS84-zona 17S: 482557mE, 9530578mN), pozo productivo tipo BM. Vista desde cerca del pozo. Sin indicio de derrame de hidrocarburos ni alteración de suelo.



Fotografía 2. Plataforma EA11322D vista panorámica de la plataforma.

Anexo 8.3

Reseña Fotográfica

Plataforma EA11324D

Levantamiento Técnico del Sitio

Fotografía 1. Pozo EA11324D (Coordenadas WGS84-zona 17S: 473476mE, 9526630mN), pozo productor tipo BM. Vista desde cerca del pozo.



Fotografía 2. Pozo EA11324D vista panorámica de la plataforma.



Anexo 8.3

Reseña Fotográfica

Plataforma EA11326D

Levantamiento Técnico del Sitio



Fotografía 1. Pozo EA11326D (Coordenadas WGS84-zona 17S: 473265mE, 9526263mN), pozo productor tipo BM. Vista desde cerca del pozo. Sin indicio de derrame de hidrocarburos ni alteración de suelo.



Fotografía 2. Pozo EA11326D vista panorámica de la plataforma.



Anexo 8.3

Reseña Fotográfica

Plataforma EA11332D

Levantamiento Técnico del Sitio



Fotografía 1. Pozo EA11332D (Coordenadas WGS84-zona 17S: 482696mE, 9530407mN), pozo productivo tipo BM. Vista desde cerca del pozo. Sin indicio de derrame de hidrocarburos ni alteración de suelo.



Fotografía 2. Pozo EA11332D vista panorámica de la plataforma.



Anexo 8.3

Reseña Fotográfica

Plataforma EA11334D

Levantamiento Técnico del Sitio



Fotografía 1. Pozo EA11334D (Coordenadas WGS84-zona 17S: 476414mE, 9528623mN), pozo productor tipo BM. Vista desde cerca del pozo. Sin indicio de derrame de hidrocarburos ni alteración de suelo.



Fotografía 2. Pozo EA11334D vista panorámica.



Anexo 8.3

Reseña Fotográfica

Plataforma EA11336D

Levantamiento Técnico del Sitio



Fotografía 1. Pozo EA11336D (Coordenadas WGS84-zona 17S: 474815mE, 9525252mN), pozo productivo tipo BM. Vista desde cerca del pozo. Sin indicio de derrame de hidrocarburos ni alteración de suelo.



Fotografía 2. Plataforma EA11336D vista panorámica de la plataforma.



Anexo 8.3

Reseña Fotográfica

Plataforma EA113337D

Levantamiento Técnico del Sitio



Fotografía 1. Pozo EA11337D (Coordenadas WGS84-zona 17S: 481398mE, 9532736mN), pozo productivo tipo BM. Vista desde cerca del pozo.



Fotografía 2. Plataforma EA11337D vista panorámica de la plataforma.



Anexo 8.3

Reseña Fotográfica

Plataforma EA11338D

Levantamiento Técnico del Sitio



Fotografía 1. Pozo EA11338D (Coordenadas WGS84-zona 17S: 473969mE, 9525769mN), pozo productivo tipo BM. Vista desde cerca del pozo. Sin indicio de derrame de hidrocarburos ni alteración de suelo.



Fotografía 2. Plataforma EA11338D vista panorámica de la plataforma.



Anexo 8.3

Reseña Fotográfica

Plataforma EA11339D

Levantamiento Técnico del Sitio



Fotografía 1. Pozo EA11339D (Coordenadas WGS84-zona 17S: 476643 mE, 9527896 mN), pozo productor tipo BM. Vista desde cerca del pozo. Sin indicio de derrame de hidrocarburos ni alteración de suelo.



Fotografía 2. EA11339D vista panorámica del sitio.



Anexo 8.3

Reseña Fotográfica

Plataforma EA11341D

Levantamiento Técnico del Sitio



Fotografía 1. Pozo EA11341D (Coordenadas WGS84-zona 17S: 477335mE, 9527272mN), pozo productor tipo BM. Vista desde cerca del pozo. Sin indicio de derrame de hidrocarburos, ni alteración de suelo.



Fotografía 2. Pozo EA11341D entorno de la plataforma.



Anexo 8.3

Reseña Fotográfica

Plataforma EA11343

Levantamiento Técnico del Sitio



Fotografía 1. Pozo EA11343 (Coordenadas WGS84-zona 17S: 473300mE, 9526018mN), pozo productor tipo BM. Vista desde cerca del pozo. Sin indicio de derrame de hidrocarburos ni alteración de suelo.



Fotografía 2. Pozo EA11343 vista panorámica.



Anexo 8.3

Reseña Fotográfica

Plataforma EA11346D

Levantamiento Técnico del Sitio



Fotografía 1. Pozo EA11346D (Coordenadas WGS84-zona 17S: 482293mE, 9527754mN), pozo productor tipo BM. Vista desde cerca del pozo. Sin indicio de derrame de hidrocarburos ni alteración de suelo.



Fotografía 2. Pozo EA11346D vista panorámica.



Anexo 8.3

Reseña Fotográfica

Plataforma EA11347D

Levantamiento Técnico del Sitio



Fotografía 1. Pozo EA11347D (Coordenadas WGS84-zona 17S: 482681mE, 9527498mN), pozo productivo tipo BM. Vista desde cerca del pozo. Sin indicio de derrame de hidrocarburos ni alteración de suelo.



Fotografía 2. Plataforma EA11347D vista panorámica de la plataforma.



Anexo 8.3

Reseña Fotográfica

Plataforma EA11349D

Levantamiento Técnico del Sitio



Fotografía 1. Pozo EA11349D (Coordenadas WGS84-zona 17S: 479939mE, 9527905mN), pozo productivo tipo BM. Vista desde cerca del pozo. Sin indicio de derrame de hidrocarburos ni alteración de suelo.



Fotografía 2. Plataforma EA11349D vista panorámica de la plataforma.



Anexo 8.3

Reseña Fotográfica

Plataforma EA11351D

Levantamiento Técnico del Sitio



Fotografía 1. Pozo EA11351D (Coordenadas WGS84-zona 17S: 479773mE, 9527546mN), pozo productor tipo BM. Vista desde cerca del pozo. Sin indicio de derrame de hidrocarburos y alteración de suelo.



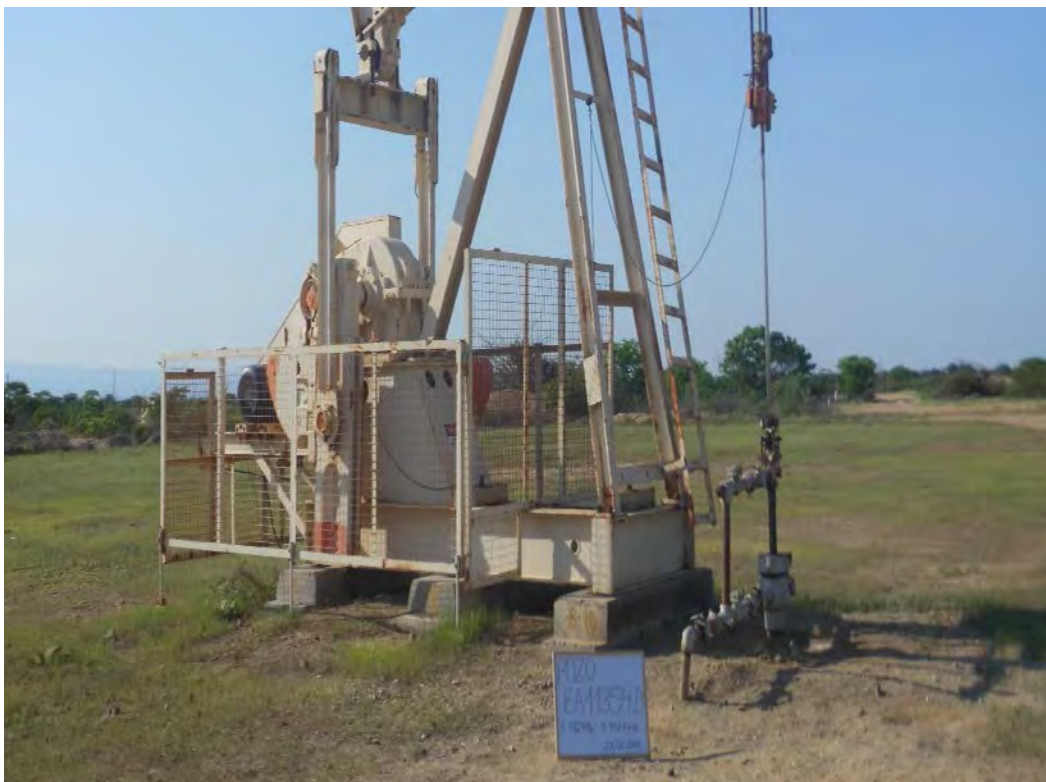
Fotografía 2. Pozo EA11351D con vista del entorno de la plataforma.

Anexo 8.3

Reseña Fotográfica

Plataforma EA11354D

Levantamiento Técnico del Sitio



Fotografía 1. Pozo EA11354D (Coordenadas WGS84-zona 17S: 482416 mE, 9527410 mN), pozo productivo tipo BM. Vista desde cerca del cabezal del pozo. Sin indicio de derrame de hidrocarburos ni alteración de suelo.



Fotografía 2. Plataforma EA11354D vista panorámica de la plataforma.

Anexo 8.3

Reseña Fotográfica

Plataforma EA11356D

Levantamiento Técnico del Sitio



Fotografía 1. Pozo EA11356D (Coordenadas WGS84-zona 17S: 481517mE, 9527977mN), pozo productivo tipo BM. Vista desde cerca del pozo. Sin indicio de derrame de hidrocarburos ni alteración de suelo.



Fotografía 2. Plataforma EA11356D vista panorámica de la plataforma.

Anexo 8.3

Reseña Fotográfica

Plataforma EA11357D

Levantamiento Técnico del Sitio



Fotografía 1. Pozo EA11357D (Coordenadas WGS84-zona 17S: 480357mE, 9527710mN), pozo productivo tipo BM. Vista desde cerca del pozo. Sin indicio de derrame de hidrocarburos ni alteración de suelo.



Fotografía 2. Plataforma EA11357D vista panorámica.

Anexo 8.3

Reseña Fotográfica

Plataforma EA11362D

Levantamiento Técnico del Sitio



Fotografía 1. Pozo EA11362D (Coordenadas WGS84-zona 17S: 480124mE, 9528148mN), pozo productivo tipo BM. Vista desde cerca del pozo.



Fotografía 2. Plataforma EA11362D vista panorámica de la plataforma.



Anexo 8.3

Reseña Fotográfica

Plataforma EA11364D

Levantamiento Técnico del Sitio



Fotografía 1. Pozo EA11364D (Coordenadas WGS84-zona 17S: 480907mE, 9528668mN), pozo productor tipo BM. Vista desde cerca del pozo. Sin indicio de derrame de hidrocarburos ni alteración de suelo.



Fotografía 2. Pozo EA11364D vista panorámica.

Anexo 8.3

Reseña Fotográfica

Plataforma EA11366

Levantamiento Técnico del Sitio



Fotografía 1. Pozo EA11366 (Coordenadas WGS84-zona 17S: 485102mE, 9530503mN), pozo productivo tipo BM. Vista desde cerca del pozo. Sin indicio de derrame de hidrocarburos ni alteración de suelo.



Fotografía 2. Plataforma EA11366 vista panorámica de la plataforma.



Anexo 8.3

Reseña Fotográfica

Plataforma EA11367

Levantamiento Técnico del Sitio



Fotografía 1. Pozo EA11367 (Coordenadas WGS84-zona 17S: 484758mE, 9530196mN), pozo inyector tipo ACTINYA. Vista desde cerca del pozo. Sin indicio de derrame de hidrocarburos ni alteración de suelo.



Fotografía 2. Pozo EA11367 vista panorámica de la plataforma.



Anexo 8.3

Reseña Fotográfica

Plataforma EA11368

Levantamiento Técnico del Sitio



Fotografía 1. Pozo EA11368 (Coordenadas WGS84-zona 17S: 485257mE, 9530338mN), pozo productor tipo BM. Vista desde cerca del pozo. Sin indicio de derrame de hidrocarburos ni alteración de suelo.



Fotografía 2. Pozo EA11368 con vista del entorno de la plataforma.



Anexo 8.3

Reseña Fotográfica

Plataforma EA11369

Levantamiento Técnico del Sitio



Fotografía 1. Pozo EA11369 (Coordenadas WGS84-zona 17S: 485160mE, 9529893mN), pozo productor tipo BM. Vista desde cerca del pozo. Sin indicio de derrame de hidrocarburos ni alteración de suelo.



Fotografía 2. Pozo EA11369 vista panorámica de la plataforma.



Anexo 8.3

Reseña Fotográfica

Plataforma EA11372

Levantamiento Técnico del Sitio



Fotografía 1. Pozo EA11372 (Coordenadas WGS84-zona 17S: 487562 mE, 9531213 mN), pozo inyector tipo ACTINYA. Vista desde cerca del cabezal del pozo. Sin indicio de derrame de hidrocarburos ni alteración de suelo.



Fotografía 2. EA11372 vista panorámica del sitio.



Anexo 8.3

Reseña Fotográfica

Plataforma EA11377D

Levantamiento Técnico del Sitio



Fotografía 1. Pozo EA11377D (Coordenadas WGS84-zona 17S: 482315mE, 9527053mN), pozo productivo tipo BM. Vista desde cerca del pozo. Sin indicio de derrame de hidrocarburos ni alteración de suelo.



Fotografía 2. Pozo EA11377D vista panorámica de la plataforma.



Anexo 8.3

Reseña Fotográfica

Plataforma EA11378

Levantamiento Técnico del Sitio



Fotografía 1. Pozo EA11378 (Coordenadas WGS84-zona 17S: 478441 mE, 9526317 mN), pozo productivo tipo BM. Vista desde cerca del pozo. Sin indicio de derrame de hidrocarburos ni alteración de suelo.



Fotografía 2. Plataforma EA11378 vista panorámica de la plataforma.



Anexo 8.3

Reseña Fotográfica

Plataforma EA11401

Levantamiento Técnico del Sitio



Fotografía 1. Pozo EA11401 (Coordenadas WGS84-zona 17S: 473589mE, 9524316mN), pozo productor tipo BM. Vista desde cerca del pozo. Sin indicio de derrame de hidrocarburos y alteración de suelo.



Fotografía 2. Pozo EA11401 con vista del entorno de la plataforma.



Anexo 8.3

Reseña Fotográfica

Plataforma EA11402D

Levantamiento Técnico del Sitio



Fotografía 1. Pozo EA11402D (Coordenadas WGS84-zona 17S: 482540mE, 9530259mN), pozo productor tipo BM. Vista desde cerca del pozo. Sin indicio de derrame de hidrocarburos ni alteración de suelo.



Fotografía 2. Pozo EA11402D con vista del entorno de la plataforma.



Anexo 8.3

Reseña Fotográfica

Plataforma EA11403

Levantamiento Técnico del Sitio



Fotografía 1. Pozo EA11403 (Coordenadas WGS84-zona 17S: 490085mE, 9529146mN), pozo productor tipo BM. Vista de cerca al pozo.



Fotografía 2. Vista panorámica de la plataforma EA11403.



Anexo 8.3

Reseña Fotográfica

Plataforma EA11404

Levantamiento Técnico del Sitio



Fotografía 1. Pozo EA11404 (Coordenadas WGS84-zona 17S: 485821mE, 9525738mN), pozo productor tipo BM. Vista de cerca al pozo. Sin indicio de derrame de hidrocarburos ni alteración de suelo.



Fotografía 2. Vista panorámica de la plataforma EA11404. Sin indicio de derrame de hidrocarburos ni alteración de suelo.

Anexo 8.3

Reseña Fotográfica

Plataforma EA8072

Levantamiento Técnico del Sitio



Fotografía 1. Pozo EA8072 (Coordenadas WGS84-zona 17S: 482708mE, 9525279mN), pozo productor tipo BM. Vista de cerca del pozo.



Fotografía 2. Vista panorámica del pozo EA8072.

Anexo 8.3

Reseña Fotográfica

Plataforma EA8898

Levantamiento Técnico del Sitio



Fotografía 1. Pozo EA8898 (Coordenadas WGS84-zona 17S: 474529mE, 9525162mN), pozo productor tipo BM. Vista desde cerca del pozo.



Fotografía 2. Pozo EA8898 vista panorámica de la plataforma.

Anexo 8.3

Reseña Fotográfica

Plataforma EA8917

Levantamiento Técnico del Sitio



Fotografía 1. Pozo EA8917 (Coordenadas WGS84-zona 17S: 481334mE, 9530370mN), pozo productivo tipo BM. Vista desde cerca del pozo.



Fotografía 2. Pozo EA8917 vista panorámica de la plataforma.

Anexo 8.3

Reseña Fotográfica

Plataforma EA8933

Levantamiento Técnico del Sitio



Fotografía 1. Pozo EA8933 (Coordenadas WGS84-zona 17S: 474433mE, 9525066mN), pozo productor tipo BM. Vista desde cerca del pozo.



Fotografía 2. Pozo EA8933 con vista panorámica del entorno de la plataforma. Con indicio de alteración de suelo.

Anexo 8.3

Reseña Fotográfica

Plataforma EA8969

Levantamiento Técnico del Sitio



Fotografía 1. Pozo EA8969 (Coordenadas WGS84-zona 17S: 476789mE, 9530989mN), pozo productor tipo BM. Vista desde cerca del pozo.



Fotografía 2. Pozo EA8969 vista panorámica de la plataforma.

Anexo 8.3

Reseña Fotográfica

Plataforma EA8977D

Levantamiento Técnico del Sitio



Fotografía 1. Pozo EA8977D (Coordenadas WGS84-zona 17S: 474694mE, 9528601mN), pozo productor tipo BM. Vista desde cerca del pozo.



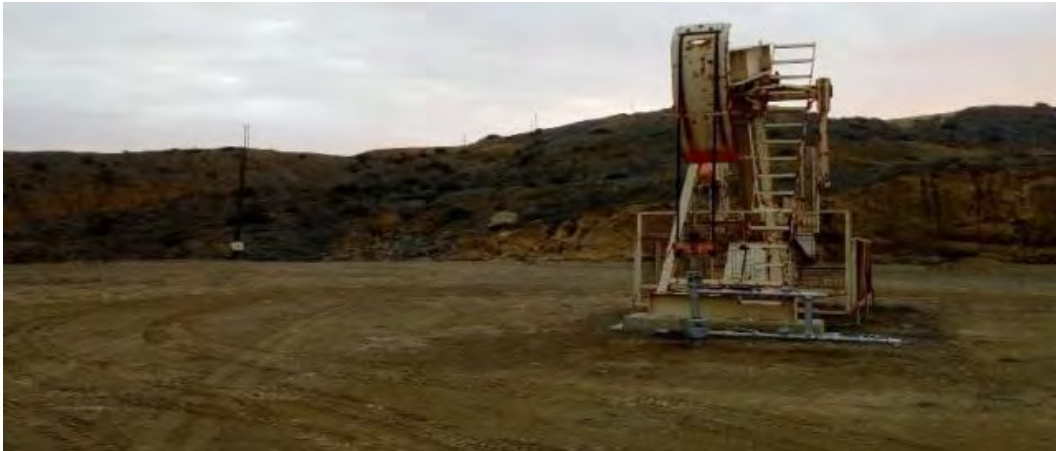
Fotografía 2. Pozo EA8977D vista panorámica de la plataforma.

Anexo 8.3

Reseña Fotográfica

Plataforma EA11017D

Levantamiento Técnico del Sitio



Fotografía 1. Pozo EA11017D (Coordenadas WGS84-zona 17S: 474943mE, 9525900mN), pozo productor tipo BM. Vista desde cerca del pozo.



Fotografía 2. Pozo EA11017D con vista del entorno de la plataforma.

Anexo 8.3

Reseña Fotográfica

Plataforma EA11209D

Levantamiento Técnico del Sitio



Fotografía 1. Pozo EA11209D (Coordenadas WGS84-zona 17S: 475260mE, 9527213mN), pozo productor tipo BM. Vista de cerca al pozo.



Fotografía 2. Vista panorámica de la plataforma EA11209D.

Anexo 8.3

Reseña Fotográfica

Plataforma EA11223

Levantamiento Técnico del Sitio



Fotografía 1. Pozo EA11223 (Coordenadas WGS84-zona 17S: 471894mE, 9526320mN), pozo productor tipo BM. Vista desde cerca del pozo.



Fotografía 2. Pozo EA11223 vista panorámica de la plataforma.

Anexo 8.3

Reseña Fotográfica

Plataforma EA11271D

Levantamiento Técnico del Sitio



Fotografía 1. Pozo EA11271D (Coordenadas WGS84-zona 17S: 478907mE, 9528427mN), pozo productor tipo BM. Vista desde cerca del pozo.

Anexo 8.3

Reseña Fotográfica

Plataforma EA11276D

Levantamiento Técnico del Sitio



Fotografía 1. Pozo EA11276D (Coordenadas WGS84-zona 17S: 479635mE, 9529879mN), pozo productor tipo BM. Vista desde cerca del pozo.



Fotografía 2. Pozo EA11276D vista panorámica de la plataforma.

Anexo 8.3

Reseña Fotográfica

Plataforma EA11277D

Levantamiento Técnico del Sitio



Fotografía 1. Pozo EA11277D (Coordenadas WGS84-zona 17S: 480185mE, 9528668mN), pozo productor tipo BM. Vista desde cerca del pozo.



Fotografía 2. Pozo EA11277D con vista panorámica del entorno de la plataforma.

Anexo 8.3

Reseña Fotográfica

Plataforma EA11323D

Levantamiento Técnico del Sitio



Fotografía 1. Pozo EA11323D (Coordenadas WGS84-zona 17S: 479773mE, 9527546mN), pozo productor tipo BM. Vista desde cerca del pozo.



Fotografía 2. Pozo EA11323D con vista del entorno de la plataforma.



2. POZOS DE DESARROLLO CON MUESTREO DE SUELO

Anexo 8.3

Reseña Fotográfica

Plataforma AA8066

Levantamiento Técnico del Sitio



Fotografía 1. Pozo AA8066 (Coordenadas WGS84-zona 17S: 485434mE, 9519757mN), pozo productor tipo ACTPETS. Vista desde cerca del pozo.



Fotografía 2. Pozo AA8066 vista panorámica de la plataforma. Se observa el suelo impregnado por hidrocarburos a metros del pozo.



Fotografía 3. Pozo AA8066. Muestreo de Detalle (MD-AA8066-1). Se muestreo con intervalo de profundidad de 0.25cm. La profundidad máxima alcanzada fue de 3 metros.



Fotografía 4. Pozo AA8066. Muestreo de Detalle (MD-AA8066-2). Se muestreo con intervalo de profundidad de 0.25cm. La profundidad máxima alcanzada fue de 1 metro.



Fotografía 5. Pozo AA8066. Muestreo de Detalle (MD-AA8066-3). Se muestreo con intervalo de profundidad de 25 cm. La profundidad máxima alcanzada fue de 1 metro.



Fotografía 6. Pozo AA8066. Muestreo de Detalle (MD-AA8066-4). Se muestreo con intervalo de profundidad de 25 cm. La profundidad máxima alcanzada fue de 0.75 metros.



Fotografía 7. Pozo AA8066. Muestreo de Detalle (MD-AA8066-5). Los intervalos de muestreo fueron de 0.00-0.50 metros y 0.50-1.00 metros.



Fotografía 8. Muestras de suelo listas para el envío y análisis.

Anexo 8.3

Reseña Fotográfica

Plataforma EA8106

Levantamiento Técnico del Sitio



Fotografía 1. Pozo EA8106 (Coordenadas WGS84-zona 17S: 485314mE, 9528432mN), pozo productor tipo BM. Vista desde cerca del pozo.



Fotografía 2. Pozo EA8106 vista panorámica de la plataforma.



Fotografía 3. Pozo EA8106. Muestreo de Identificación (MI-EA8106-1). Se muestreo con intervalo de profundidad de 0.00-0.25m y 0.25-0.50m.



Fotografía 4. Muestras de suelo listas para el envío y análisis.

Anexo 8.3

Reseña Fotográfica

Plataforma EA8333

Levantamiento Técnico del Sitio



Fotografía 1. Pozo EA8333 (Coordenadas WGS84-zona 17S: 482489mE, 9531019mN), pozo productor tipo BM. Vista desde cerca del pozo.



Fotografía 2. Pozo EA8333 vista panorámica de la plataforma. Se observa el suelo impregnado por hidrocarburos cerca al pozo.



Fotografía 3. Pozo EA8333. Muestreo de Identificación (MI-EA8333-1) Coordenadas WGS84-zona 17S: 482495mE, 9531023mN. El muestreo se realizó en el intervalo de 0.00-0.25 y 0.25-0.50 metros de profundidad.



Fotografía 4. Selección de muestra de acuerdo a la lectura de VOC tomada en campo utilizando el PIT.



Fotografía 5. Muestras de suelo listas para el envío y análisis.

Anexo 8.3

Reseña Fotográfica

Plataforma EA8404

Levantamiento Técnico del Sitio



Fotografía 1. Pozo EA8404 (Coordenadas WGS84-zona 17S: 475801mE, 9526716mN), pozo productor tipo BM. Vista desde cerca del pozo.



Fotografía 2. Pozo EA8404 la mancha del derrame de hidrocarburos y alteración de suelo alrededor de su ducto muy próximo al pozo.



Fotografía 3. Pozo EA8404 con vista del entorno de la plataforma.



Fotografía 4. Pozo EA8404. La toma de Muestreo de Detalle en el intervalo de 0 -25 cm y 25 – 300 cm.



Fotografía 5. La selección de cada muestra de acuerdo a la lectura de VOC tomada en campo utilizando el PIT.



Fotografía 6. Muestras de suelo listo para el envío y análisis.

Anexo 8.3

Reseña Fotográfica

Plataforma EA8523

Levantamiento Técnico del Sitio



Fotografía 1. Pozo EA8523 (Coordenadas WGS84-zona 17S: 481880mE, 9529770mN), pozo productor tipo BM. Vista desde cerca del pozo.



Fotografía 2. Pozo EA8523 la mancha del derrame de hidrocarburos y alteración de suelo alrededor de su ducto muy próximo al pozo.



Fotografía 3. Pozo EA8714 con vista del entorno de la plataforma.



Fotografía 4. Pozo EA8714. La toma de Muestreo de Detalle en el intervalo de 0 -25 cm y 25 – 50 cm.



Fotografía 5. La selección de cada muestra de acuerdo a la lectura de VOC tomada en campo utilizando el PIT.



Fotografía 6. Muestras de suelo listo para el envío y análisis.

Anexo 8.3

Reseña Fotográfica

Plataforma EA8524

Levantamiento Técnico del Sitio



Fotografía 1. Pozo EA8524 (Coordenadas WGS84-zona 17S: 480583mE, 9532359mN), pozo productor tipo BM. Vista desde cerca del pozo.



Fotografía 2. Pozo EA8524 vista panorámica de la plataforma. Se observa el suelo impregnado por hidrocarburos cerca al pozo.



Fotografía 3. Pozo EA8524. Muestreo de Identificación (MI-EA8524) Coordenadas WGS84-zona 17S: 480583mE, 9532360mN. El muestreo se realizó en el intervalo de 0.00-0.25 y 0.25-0.50 metros de profundidad.



Fotografía 4. Selección de muestra de acuerdo a la lectura de VOC tomada en campo utilizando el PIT.



Fotografía 5. Muestras de suelo listas para el envío y análisis.

Anexo 8.3

Reseña Fotográfica

Plataforma EA8528

Levantamiento Técnico del Sitio



Fotografía 1. Pozo EA8528 (Coordenadas WGS84-zona 17S: 473323mE, 9524905mN), pozo productor tipo BM. Vista desde cerca del pozo.



Fotografía 2. Pozo EA8528 la mancha del derrame de hidrocarburos y alteración de suelo alrededor de su ducto próximo al pozo. El área afectada de aproximadamente 40 m².



Fotografía 3. Pozo EA8528 con vista del entorno de la plataforma.



Fotografía 4. Pozo EA8528. La toma de Muestreo de Detalle en el intervalo de 0 -25 cm.



Fotografía 5. La selección de cada muestra de acuerdo a la lectura de VOC tomada en campo utilizando el PIT.



Fotografía 6. Muestras de suelo listo para el envío y análisis.

Anexo 8.3

Reseña Fotográfica

Plataforma EA8561

Levantamiento Técnico del Sitio



Fotografía 1. Pozo EA8561 (Coordenadas WGS84-zona 17S: 482613mE, 9530642mN), pozo productor tipo BM. Vista desde cerca del pozo.



Fotografía 2. Pozo EA8561 la mancha del derrame de hidrocarburos y alteración de suelo alrededor de su ducto muy próximo al pozo.



Fotografía 3. Pozo EA8561 con vista del entorno de la plataforma.



Fotografía 4. Pozo EA8561. La toma de Muestreo de identificación en el intervalo de 0 - 25 cm y 25 - 50 cm.



Fotografía 5. La selección de cada muestra de acuerdo a la lectura de VOC tomada en campo utilizando el PIT.



Fotografía 6. Muestras de suelo listo para el envío y análisis.

Anexo 8.3

Reseña Fotográfica

Plataforma EA8588

Levantamiento Técnico del Sitio



Fotografía 1. Pozo EA8588 (Coordenadas WGS84-zona 17S: 479024mE, 9528708mN), pozo productor tipo BM. Vista desde cerca del pozo.



Fotografía 2. Pozo EA8588 la mancha del derrame de hidrocarburos y alteración de suelo alrededor de su ducto muy próximo al pozo.



Fotografía 3. Pozo EA8588 con vista del entorno de la plataforma.



Fotografía 4. Pozo EA8588. La toma de Muestreo de Detalle en el intervalo de 0 -25 cm y 25 – 75 cm.



Fotografía 5. La selección de cada muestra de acuerdo a la lectura de VOC tomada en campo utilizando el PIT.



Fotografía 6. Muestras de suelo listo para el envío y análisis.

Anexo 8.3

Reseña Fotográfica

Plataforma EA8591

Levantamiento Técnico del Sitio



Fotografía 1. Pozo EA8591 (Coordenadas WGS84-zona 17S: 477820mE, 9527305mN), pozo productor tipo BM. Vista desde cerca del pozo.



Fotografía 2. Pozo EA8591 la mancha del derrame de hidrocarburos y alteración de suelo alrededor de su ducto muy próximo al pozo.



Fotografía 3. Pozo EA8591 con vista del entorno de la plataforma.



Fotografía 4. Pozo EA8591. La toma de Muestreo de Detalle en el intervalo de 0 -25 cm y 25 – 150 cm.



Fotografía 5. La selección de cada muestra de acuerdo a la lectura de VOC tomada en campo utilizando el PIT.

Anexo 8.3

Reseña Fotográfica

Plataforma EA8604

Levantamiento Técnico del Sitio



Fotografía 1. Pozo EA8604 (Coordenadas WGS84-zona 17S: 480684mE, 9529728mN), pozo productor tipo BM. Vista desde cerca del pozo.



Fotografía 2. Pozo EA8604 la mancha del derrame de hidrocarburos y alteración de suelo alrededor de su ducto próximo al pozo. El área afectada de aproximadamente 10 m².



Fotografía 3. Pozo EA8604 con vista del entorno de la plataforma.



Fotografía 4. Pozo EA8604. La toma de Muestreo de Identificación en el intervalo de 0 - 25 cm.



Fotografía 5. La selección de cada muestra de acuerdo a la lectura de VOC tomada en campo utilizando el PIT.



Fotografía 6. Muestras de suelo listo para el envío y análisis.

Anexo 8.3

Reseña Fotográfica

Plataforma EA8608

Levantamiento Técnico del Sitio



Fotografía 1. Pozo EA8608 (Coordenadas WGS84-zona 17S: 480420mE, 9529655mN), pozo productor tipo BM. Vista desde cerca del pozo.



Fotografía 2. Pozo EA8608 - la mancha del derrame de hidrocarburos y alteración de suelo alrededor de la cabeza del pozo.



Fotografía 3. Pozo EA8608 con vista del entorno de la plataforma.



Fotografía 4. La selección de cada muestra de acuerdo a la lectura de VOC tomada en campo utilizando el PIT.



Fotografía 5. Muestras de suelo listo para el envío y análisis.

Anexo 8.3

Reseña Fotográfica

Plataforma EA8609

Levantamiento Técnico del Sitio



Fotografía 1. Pozo EA8609 (Coordenadas WGS84-zona 17S: 476297mE, 9527715mN), pozo productor tipo BM. Vista desde cerca del pozo



Fotografía 2. Pozo EA8609 la mancha del derrame de hidrocarburos y alteración de suelo alrededor de su ducto muy próximo al pozo.



Fotografía 3. Pozo EA8609 con vista del entorno de la plataforma.



Fotografía 4. Pozo EA8609. La toma de Muestreo de Detalle en el intervalo de 0 -25 cm y 50 – 75 cm.



Fotografía 5. La selección de cada muestra de acuerdo a la lectura de VOC tomada en campo utilizando el PIT.



Fotografía 6. Muestras de suelo listo para el envío y análisis.

Anexo 8.3

Reseña Fotográfica

Plataforma EA8631D

Levantamiento Técnico del Sitio



Fotografía 1. Pozo AA8631D (Coordenadas WGS84-zona 17S: 475547mE, 9526865mN), pozo productor tipo BM. Vista de cerca del pozo.



Fotografía 2. Pozo EA8631D vista panorámica de la plataforma. Se observa el suelo impregnado por hidrocarburos a metros del pozo.



Fotografía 3. Pozo EA8631D. Muestreo de Detalle (MD-EA8631D-1). Se muestreó con intervalo de profundidad de 25cm. La profundidad máxima alcanzada fue de 1.00 metro.



Fotografía 4. Pozo EA8631D. Muestreo de Detalle (MD-EA8631D-2). Se muestreó con intervalo de profundidad de 25cm. La profundidad máxima alcanzada fue de 1.00 metro.



Fotografía 5. Pozo EA8631D. Muestreo de Detalle (MD-EA8631-3). Se muestreo con intervalo de profundidad de 25 cm. La profundidad máxima alcanzada fue de 1.00 metro.



Fotografía 6. Pozo EA8631D. Muestreo de Detalle (MD-EA8631D-4). Se muestreó con intervalo de profundidad de 25 cm. La profundidad máxima alcanzada fue de 1.00 metro.



Fotografía 7. Pozo EA8631D. Muestreo de Detalle (MD-AA8066-5). Se muestreó con intervalo de profundidad de 25 cm. La profundidad máxima alcanzada fue de 1.00 metro.



Fotografía 8. Muestras de suelo listas para el envío y análisis.

Anexo 8.3

Reseña Fotográfica

Plataforma EA8714

Levantamiento Técnico del Sitio



Fotografía 1. Pozo EA8714 (Coordenadas WGS84-zona 17S: 479425mE, 9530140mN), pozo productor tipo BM. Vista desde cerca del pozo.



Fotografía 2. Pozo EA8714 la mancha del derrame de hidrocarburos y alteración de suelo alrededor de su ducto muy próximo al pozo. El área afectada de aproximadamente 10 m².



Fotografía 3. Pozo EA8714 con vista del entorno de la plataforma.



Fotografía 4. Pozo EA8714. La toma de Muestreo de Detalle en el intervalo de 25 -25 cm y 125 – 150 cm.



Fotografía 5. La selección de cada muestra de acuerdo a la lectura de VOC tomada en campo utilizando el PIT.



Fotografía 6. Muestras de suelo listo para el envío y análisis.

Anexo 8.3

Reseña Fotográfica

Plataforma EA8781

Levantamiento Técnico del Sitio



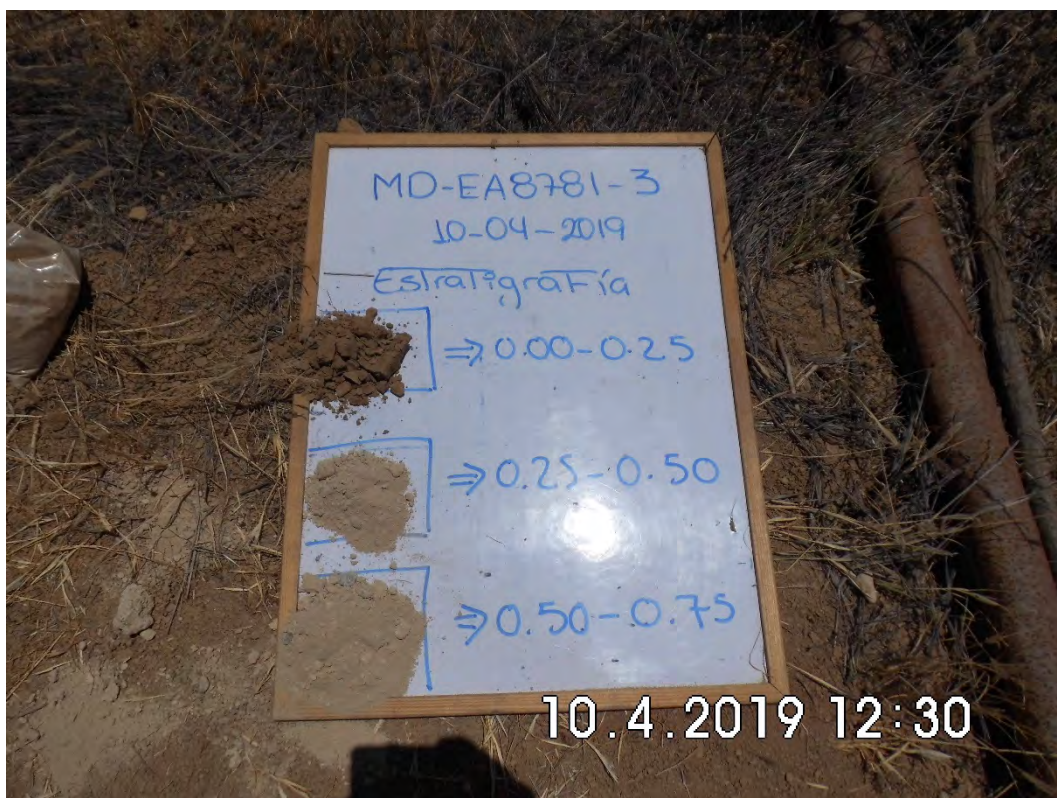
Fotografía 1. Pozo EA8781 (Coordenadas WGS84-zona 17S: 473295mE, 9526038mN), pozo productor tipo BM. Vista desde cerca del pozo.



Fotografía 2. Pozo EA8781 la mancha del derrame de hidrocarburos y alteración de suelo alrededor de su ducto muy próximo al pozo.



Fotografía 3. Pozo EA8781 con vista del entorno de la plataforma.



Fotografía 4. Pozo EA8781. La toma de Muestreo de Detalle en el intervalo de 0 -25cm, 25-50cm y 50-75cm.



Fotografía 5. La selección de cada muestra de acuerdo a la lectura de VOC tomada en campo utilizando el PIT.



Fotografía 6. Muestras de suelo listo para el envío y análisis.

Anexo 8.3

Reseña Fotográfica

Plataforma EA11354D

Levantamiento Técnico del Sitio



Fotografía 1. Pozo EA8918D (Coordenadas WGS84-zona 17S: 480003 mE, 9531189 mN), pozo productivo tipo BM. Vista desde cerca del cabezal del pozo. Sin indicio de derrame de hidrocarburos ni alteración de suelo.



Fotografía 2. Plataforma EA8918D vista panorámica de la plataforma.



Fotografía 3. Afectación del suelo producto de la impregnación de hidrocarburos en zona muy próxima al pozo.



Fotografía 4. Muestreos de identificación a profundidades de 0-25 cm y 25-50 cm.



Fotografía 5: La selección de cada muestra de acuerdo a la lectura de VOC tomada en campo utilizando el PIT.



Fotografía 6. Muestras de suelo listo para el envío y análisis.

Anexo 8.3

Reseña Fotográfica

Plataforma EA8926

Levantamiento Técnico del Sitio



Fotografía 1. Pozo EA8926 (Coordenadas WGS84-zona 17S: 482326mE, 9528416mN), pozo productor tipo BM. Vista desde cerca del pozo. Con indicio de derrame de hidrocarburos, se observa la alteración de suelo.



Fotografía 2. Pozo EA8926 vista panorámica de la plataforma. Se observa el suelo impregnado por hidrocarburos alrededor del pozo, el área reportada es de 4 m² aproximadamente.



Fotografía 3. Pozo EA8926. La toma de Muestreo de Identificación en el intervalo de 0-25 cm y 25 – 50 cm.



Fotografía 4. La selección de cada muestra de acuerdo a la lectura de VOC tomada en campo utilizando el PIT.



Fotografía 5. Muestras de suelo listo para el envío y análisis.

Anexo 8.3

Reseña Fotográfica

Plataforma EA8932

Levantamiento Técnico del Sitio



Fotografía 1. Pozo EA8932 (Coordenadas WGS84-zona 17S: 473450mE, 9525452mN), pozo productivo tipo BM. Vista desde cerca del pozo. Con indicio de derrame de hidrocarburos y alteración de suelo próximo al cabezal del pozo. El área afectada es de 16.5 m² aproximadamente.



Fotografía 2. Plataforma EA8932 vista panorámica de la plataforma.



Fotografía 3. Medición e inventario del área de suelo afectado por hidrocarburos.



Fotografía 4. Pozo EA8714. La toma de Muestreo de Detalle en el intervalo de 75 – 100 cm.



Fotografía 5. La selección de cada muestra de acuerdo a la lectura de VOC tomada en campo utilizando el PIT.



Fotografía 6. Muestras de suelo listo para el envío y análisis.

Anexo 8.3

Reseña Fotográfica

Plataforma EA8939

Levantamiento Técnico del Sitio



Fotografía 1. Pozo EA8939 (Coordenadas WGS84-zona 17S: 476898mE, 9531434mN), pozo productor tipo BM. Vista desde cerca del pozo.



Fotografía 2. Pozo EA8939 la mancha del derrame de hidrocarburos y alteración de suelo alrededor de su ducto muy próximo al pozo.



Fotografía 3. Pozo EA8939 con vista del entorno de la plataforma.



Fotografía 4. Pozo EA8939. La toma de Muestreo de Detalle en el intervalo de 0 -25 cm y 25 – 50 cm.



Fotografía 5. La selección de cada muestra de acuerdo a la lectura de VOC tomada en campo utilizando el PIT.



Fotografía 6. Muestras de suelo listo para el envío y análisis.

Anexo 8.3

Reseña Fotográfica

Plataforma EA11021

Levantamiento Técnico del Sitio



Fotografía 1. Pozo EA11021 (Coordenadas WGS84-zona 17S: 476959mE, 9527071mN), pozo productor tipo BM. Vista panorámica del pozo.



Fotografía 2. Pozo EA11021. Primer punto de muestreo de identificación en el intervalo de 0-25 cm y 25 – 50 cm.



Fotografía 2. Pozo EA11021. Segundo punto de muestreo de identificación en el intervalo de 0-25 cm y 25 – 50 cm.



Fotografía 5. Muestras de suelo listas para el envío y análisis.

Anexo 8.3

Reseña Fotográfica

Plataforma EA11022

Levantamiento Técnico del Sitio



Fotografía 1. Pozo EA11022 (Coordenadas WGS84-zona 17S: 476928mE, 9526913mN), pozo inactivo tipo BM. Vista desde cerca del pozo. Con indicio de derrame de hidrocarburos, se observa la alteración de suelo.



Fotografía 2. Pozo EA11022 vista panorámica de la plataforma. Se observa el suelo impregnado por hidrocarburos alrededor del pozo.



Fotografía 3. Pozo EA11022. Muestreo de Identificación. Muestreo en intervalos de 25 cm, profundidad máxima de 1.00 metro.



Fotografía 4. Pozo EA11022. Se realizó un muestreo a detalle en 3 puntos de muestreo. Muestreo en intervalos de 25 cm, profundidad máxima de 1.00 y 3.00 metros.

Anexo 8.3

Reseña Fotográfica

Plataforma EA11086

Levantamiento Técnico del Sitio



Fotografía 1. Pozo EA11086 (Coordenadas WGS84-zona 17S: 480214mE, 9531965mN), pozo productor tipo BM. Vista desde cerca del pozo.



Fotografía 2. Pozo EA11086 la mancha del derrame de hidrocarburos y alteración de suelo alrededor de su ducto muy próximo al pozo.



Fotografía 3. Pozo EA11086 con vista del entorno de la plataforma.



Fotografía 4. Pozo EA11086. La toma de Muestreo de Detalle en el intervalo de 0 -25 cm y 25 – 50 cm.



Fotografía 5. La selección de cada muestra de acuerdo a la lectura de VOC tomada en campo utilizando el PIT.



Fotografía 6. Muestras de suelo listo para el envío y análisis.

Anexo 8.3

Reseña Fotográfica

Plataforma EA11113

Levantamiento Técnico del Sitio



Fotografía 1. Pozo EA11113 (Coordenadas WGS84-zona 17S: 475748mE, 9530540mN), pozo productor tipo BM. Vista desde cerca del pozo.



Fotografía 2. Pozo EA11113 la mancha del derrame de hidrocarburos y alteración de suelo alrededor de su ducto muy próximo al pozo.



Fotografía 3. Pozo EA11113 con vista del entorno de la plataforma.



Fotografía 4. Pozo EA11113. La toma de Muestreo de Detalle en el intervalo de 0 -25 cm y 25 – 75 cm.



Fotografía 5. La selección de cada muestra de acuerdo a la lectura de VOC tomada en campo utilizando el PIT.



Fotografía 6. Muestras de suelo listo para el envío y análisis.

Anexo 8.3

Reseña Fotográfica

Plataforma EA11127

Levantamiento Técnico del Sitio



Fotografía 1. Pozo EA1127 (Coordenadas WGS84-zona 17S: 481764 mE, 9533110 mN), pozo productivo tipo BM. Vista desde cerca del cabezal del pozo. Sin indicio de derrame de hidrocarburos ni alteración de suelo.



Fotografía 2. Plataforma EA1127 – indicio de derrame de hidrocarburos a lo largo de la línea de conducción ubicada próxima al pozo.



Fotografía 3. Plataforma EA11127 vista panorámica de la plataforma.



Fotografía 4. Muestreos de identificación a profundidades de 0-25 cm y 25-50 cm.



Fotografía 5: La selección de cada muestra de acuerdo a la lectura de VOC tomada en campo utilizando el PIT.



Fotografía 6. Muestras de suelo listo para el envío y análisis.

Anexo 8.3

Reseña Fotográfica

Plataforma EA11148

Levantamiento Técnico del Sitio



Fotografía 1. Pozo EA11148 (Coordenadas WGS84-zona 17S: 481143mE, 9533515mN), pozo productor tipo BM. Vista cerca al pozo.



Fotografía 2. Pozo EA11148 vista panorámica de la plataforma. Se observa el suelo impregnado por hidrocarburos cerca del pozo.



Fotografía 3. Pozo EA11148. Muestreo de Identificación (MI-EA1148). Se evaluaron muestras de 0.00-0.25 metros y de 0.25-0.50 metros de profundidad.



Fotografía 4. Selección de muestra de acuerdo a la lectura de VOC tomada en campo utilizando el PID.



Fotografía 5. Muestras de suelo listas para el envío y análisis.

Anexo 8.3

Reseña Fotográfica

Plataforma EA11192

Levantamiento Técnico del Sitio



Fotografía 1. Pozo EA11192 (Coordenadas WGS84-zona 17S: 473461mE, 9523741mN), pozo productor tipo BM. Vista desde cerca del pozo.



Fotografía 2. Pozo EA11192. Mancha del derrame de hidrocarburos y alteración de suelo alrededor de su ducto muy próximo al pozo.



Fotografía 3. Pozo EA11192 con vista del entorno de la plataforma.



Fotografía 4. Pozo EA11192. La toma de Muestreo de Detalle en el intervalo de 0 -25 cm y 25 – 300 cm.



Fotografía 5. La selección de cada muestra de acuerdo a la lectura de VOC tomada en campo utilizando el PIT.



Fotografía 6. Muestras de suelo listo para el envío y análisis.

Anexo 8.3

Reseña Fotográfica

Plataforma EA11244D

Levantamiento Técnico del Sitio



Fotografía 1. Pozo EA11244D (Coordenadas WGS84-zona 17S: 480458 mE, 9529430 mN), pozo productivo tipo BM. Vista desde cerca del cabezal del pozo. Con indicio de derrame de hidrocarburos y alteración de suelo en área muy próximo al pozo.



Fotografía 2. Plataforma EA11244D vista panorámica de la plataforma.



Fotografía 3. Reporte de litología y granulometría a lo largo de sondeo.



Fotografía 4. Muestreos de suelo a profundidades de 75-100 cm y 175-200 cm.



Fotografía 5. La selección de cada muestra de acuerdo a la lectura de VOC tomada en campo utilizando el PIT.



Fotografía 6. Muestras de suelo listo para el envío y análisis.

Anexo 8.3

Reseña Fotográfica

Plataforma EA11317D

Levantamiento Técnico del Sitio



Fotografía 1. Pozo EA11317D (Coordenadas WGS84-zona 17S: 476613mE, 9527535mN), pozo productor tipo BM. Vista desde cerca del pozo.



Fotografía 2. Pozo EA11317D vista panorámica de la plataforma. Se observa el suelo impregnado por hidrocarburos cerca al pozo.



Fotografía 3. Pozo EA11317D. Muestreo de Identificación (MI-EA11317D-1) Coordenadas WGS84-zona 17S: 476615mE, 9527549mN. El muestreo se realizó en el intervalo de 0.00-0.25, 0.25-0.50 y 0.50-0.75 metros de profundidad.



Fotografía 4. Selección de muestra de acuerdo a la lectura de VOC tomada en campo utilizando el PID.



Fotografía 5. Muestras de suelo listas para el envío y análisis.



3. POZOS DE DESARROLLO CON MANCHAS MENOS DE 8M²

Anexo 8.3

Reseña Fotográfica

Plataforma AA11373

Levantamiento Técnico del Sitio



Fotografía 1. Pozo AA11373 (Coordenadas WGS84-zona 17S: 480323mE, 9514035mN), pozo productivo tipo BM. Vista desde cerca del pozo. Con indicio de derrame de hidrocarburos alrededor de la boca del pozo, el área afectada es de 1 m² aproximadamente.



Fotografía 2. Plataforma AA11373 vista panorámica de la plataforma.

Anexo 8.3

Reseña Fotográfica

Plataforma AA11376

Levantamiento Técnico del Sitio



Fotografía 1. Pozo EA8081 (Coordenadas WGS84-zona 17S: 472974mE, 9528966mN). Pozo abandonado tipo ATAPET. Vista desde cerca del pozo. Suelo impregnado con hidrocarburos alrededor de la boca del pozo de 4m² aproximadamente.



Fotografía 2. Vista panorámica de la plataforma EA8081.

Anexo 8.3

Reseña Fotográfica

Plataforma EA8081

Levantamiento Técnico del Sitio



Fotografía 1. Pozo EA8081 (Coordenadas WGS84-zona 17S: 472974mE, 9528966mN). Pozo abandonado tipo ATAPET. Vista desde cerca del pozo. Suelo impregnado con hidrocarburos alrededor de la boca del pozo de 4m² aproximadamente.



Fotografía 2. Vista panorámica de la plataforma EA8081.

Anexo 8.3

Reseña Fotográfica

Plataforma EA8099

Levantamiento Técnico del Sitio



Fotografía 1. Pozo EA8099 (Coordenadas WGS84-zona 17S: 474766mE, 9527927mN), pozo productor tipo Bombeo Mecánico. Se percibe suelo impregnado de hidrocarburo de 8m² aproximadamente.



Fotografía 2. Vista panorámica de la plataforma del pozo plana y afirmada. No presenta olor a hidrocarburos.

Anexo 8.3

Reseña Fotográfica

Plataforma EA8119

Levantamiento Técnico del Sitio



Fotografía 1. Pozo EA8119 (Coordenadas WGS84-zona 17S: 472192mE, 9527146mN), pozo productor tipo BM. Vista desde cerca del pozo. Con indicio de derrame de hidrocarburos y alteración de suelo alrededor del cabezal de pozo con un área de aproximadamente 2 m².



Fotografía 2. Pozo EA8119 vista panorámica de la plataforma.

Anexo 8.3

Reseña Fotográfica

Plataforma EA8172

Levantamiento Técnico del Sitio



Fotografía 1. Pozo EA8172 (Coordenadas WGS84-zona 17S: 485724mE, 9529110mN), pozo productor tipo BM. Vista desde cerca del pozo. Con indicio de derrame de hidrocarburos y alteración de suelo alrededor del cabezal de pozo con un área de aproximadamente 1.5 m².



Fotografía 2. Pozo EA8172 vista panorámica de la plataforma.

Anexo 8.3

Reseña Fotográfica

Plataforma EA8243

Levantamiento Técnico del Sitio



Fotografía 1. Pozo EA8243 (Coordenadas WGS84-zona 17S: 476559mE, 9524294mN), pozo productor tipo ACTPETF. Vista de cerca al pozo. Suelo impregnado con hidrocarburo aproximadamente 2m².



Fotografía 2. Vista panorámica de la plataforma EA8243.

Anexo 8.3

Reseña Fotográfica

Plataforma EA8288

Levantamiento Técnico del Sitio



Fotografía 1. Pozo EA8288 (Coordenadas WGS84-zona 17S: 472838mE, 9523946mN), pozo productor tipo ACTPETS. Vista desde cerca del pozo. Con indicio de derrame de hidrocarburos y alteración de suelo alrededor del cabezal de pozo con un área de aproximadamente 5.5 m².



Fotografía 2. Pozo EA8288 vista panorámica de la plataforma.

Anexo 8.3

Reseña Fotográfica

Plataforma EA8451

Levantamiento Técnico del Sitio



Fotografía 1. Pozo EA8451 (Coordenadas WGS84-zona 17S: 475581mE, 9527770mN), pozo productor tipo BM. Vista desde cerca del pozo. Con indicio de derrame de hidrocarburos y alteración de suelo alrededor del cabezal de pozo con un área de aproximadamente 2 m².



Fotografía 2. Pozo EA8451 vista panorámica de la plataforma.

Anexo 8.3

Reseña Fotográfica

Plataforma EA8583

Levantamiento Técnico del Sitio



Fotografía 1. Pozo EA8583 (Coordenadas WGS84-zona 17S: 477550mE, 9529398mN), pozo productor tipo ACTPETF. Vista desde cerca del pozo. Con indicio de derrame de hidrocarburos y alteración de suelo alrededor del cabezal de pozo con un área de aproximadamente 2 m².



Fotografía 2. Pozo EA8583 vista panorámica de la plataforma.

Anexo 8.3

Reseña Fotográfica

Plataforma EA8864

Levantamiento Técnico del Sitio



Fotografía 1. Pozo EA8864 (Coordenadas WGS84-zona 17S: 478582mE, 9528952mN), pozo productor tipo BM. Vista desde cerca del pozo. Con indicio de derrame de hidrocarburos y alteración de suelo alrededor del cabezal de pozo con un área de aproximadamente 2 m².



Fotografía 2. Pozo EA8864 vista panorámica de la plataforma.

Anexo 8.3

Reseña Fotográfica

Plataforma EA8892

Levantamiento Técnico del Sitio



Fotografía 1. Pozo EA8892 (Coordenadas WGS84-zona 17S: 473435mE, 9524302mN), pozo productor tipo BM. Vista desde cerca del pozo. Con indicio de derrame de hidrocarburos y alteración de suelo alrededor del cabezal de pozo con un área de aproximadamente 0.5 m².



Fotografía 2. Pozo EA8892 vista panorámica de la plataforma.

Anexo 8.3

Reseña Fotográfica

Plataforma EA8913

Levantamiento Técnico del Sitio



Fotografía 1. Pozo EA8913 (Coordenadas WGS84-zona 17S: 472073mE, 9526261mN), pozo productor tipo BM. Vista desde cerca del pozo. Con indicio de derrame de hidrocarburos y alteración de suelo alrededor del cabezal de pozo con un área de aproximadamente 1 m².



Fotografía 2. Pozo EA8913 vista panorámica de la plataforma.

Anexo 8.3

Reseña Fotográfica

Plataforma EA8951

Levantamiento Técnico del Sitio



Fotografía 1. Pozo EA8951 (Coordenadas WGS84-zona 17S: 472441mE, 9525416mN), pozo productor tipo BM. Vista desde cerca del pozo. Con indicio de derrame de hidrocarburos y alteración de suelo alrededor del cabezal de pozo con un área de aproximadamente 3 m².



Fotografía 2. Pozo EA8951 vista panorámica de la plataforma.

Anexo 8.3

Reseña Fotográfica

Plataforma EA8981D

Levantamiento Técnico del Sitio



Fotografía 1. Pozo EA8981D (Coordenadas WGS84-zona 17S: 474676mE, 9528608mN), pozo productor tipo BM. Vista desde cerca del pozo. Con indicio de derrame de hidrocarburos y alteración de suelo alrededor del cabezal de pozo con un área de aproximadamente 4 m².



Fotografía 2. Pozo EA8981D vista panorámica de la plataforma.

Anexo 8.3

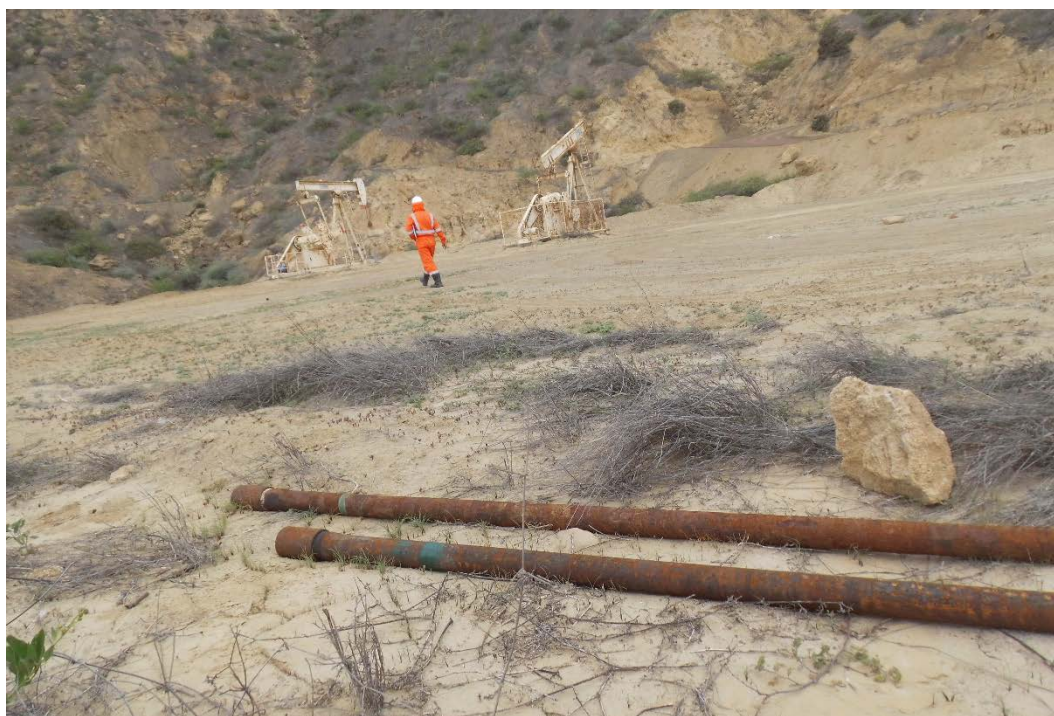
Reseña Fotográfica

Plataforma EA8983D

Levantamiento Técnico del Sitio



Fotografía 1. Pozo EA8983D (Coordenadas WGS84-zona 17S: 474269mE, 9527573mN), pozo productor tipo BM. Vista desde cerca del pozo. Con indicio de derrame de hidrocarburos y alteración de suelo alrededor del cabezal de pozo con un área de aproximadamente 2 m².



Fotografía 2. Pozo EA8983D vista panorámica de la plataforma.

Anexo 8.3

Reseña Fotográfica

Plataforma EA11251D

Levantamiento Técnico del Sitio



Fotografía 1. Pozo EA11251D (Coordenadas WGS84-zona 17S: 480120mE, 9531199mN), pozo productor tipo BM. Vista desde cerca del pozo.



Fotografía 2. Pozo EA11251D vista panorámica de la plataforma.

Anexo 8.3

Reseña Fotográfica

Plataforma EA11259D

Levantamiento Técnico del Sitio



Fotografía 1. Pozo EA11259D (Coordenadas WGS84-zona 17S: 482403mE, 9528207mN), pozo productor tipo BM. Vista desde cerca del pozo. Con indicio de derrame de hidrocarburos y alteración de suelo alrededor del cabezal de pozo con un área de aproximadamente 1.5 m².



Fotografía 2. Pozo EA11259D vista panorámica de la plataforma.

Anexo 8.3

Reseña Fotográfica

Plataforma EA11267D

Levantamiento Técnico del Sitio



Fotografía 1. Pozo EA11267D (Coordenadas WGS84-zona 17S: 474943mE, 9525900mN), pozo productor tipo BM. Vista desde cerca del pozo. Con indicio de derrame de hidrocarburos y alteración de suelo alrededor de la cabeza del pozo. El área afectada es de 1 m² aproximadamente.



Fotografía 2. Pozo EA11267D con vista del entorno de la plataforma.

Anexo 8.3

Reseña Fotográfica

Plataforma EA11371

Levantamiento Técnico del Sitio



Fotografía 1. Pozo EA11371 (Coordenadas WGS84-zona 17S: 487789mE, 9531985mN), pozo cerrado o inactivo tipo INCATBM. Vista desde cerca del pozo. Con indicio de derrame de hidrocarburos y alteración de suelo alrededor del cabezal de pozo. El área afectada es de 1 m² aproximadamente.



Fotografía 2. Pozo EA11371 con vista panorámica del entorno de la plataforma.